

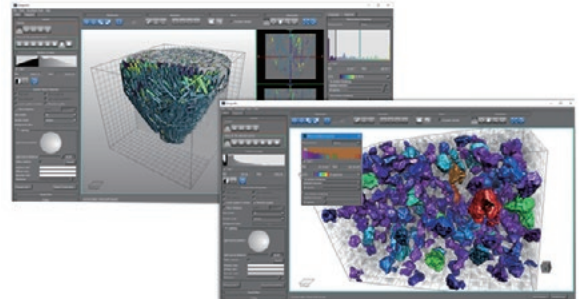
## 医学部・材料工学向けお勧め 3D 画像処理ソフトウェア

### 次世代高度 3D 画像処理ソフトウェア

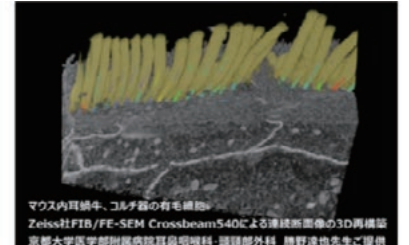
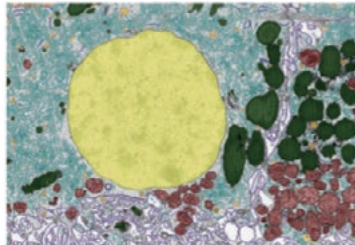
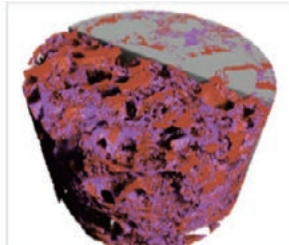
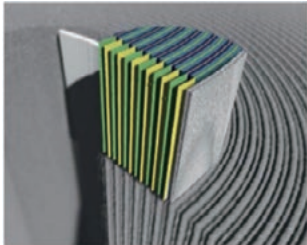
# dragonfly

生物・医用・材料研究の為の次世代  
高度 3D 画像処理ソフトウェア

Dragonfly は、Comet Technologies Canada Inc. 社（カナダ）製、マルチモダリティ、マルチスケール対応の 3D 可視化プラットフォームです。ユーザーフレンドリーな GUI で、インパクトのある可視化と高度な解析が実現可能です。



- 洗練された GUI でインパクトある可視化と高度な解析が実現可能
- 汎用の電子線、X 線、光学顕微鏡等、あらゆる画像データが処理可能
- Python による機能拡張と共有化プラットフォーム（Infinite Toolbox）の提供
- 経験豊富なスタッフによる的確なテクニカルサポート



### Dragonfly にオススメのモデル インテル Xeon の高い性能と RAID 構築済みのストレージ搭載



#### 【製品仕様】

- OS: Windows 11 Pro 64bit
- インテル Xeon W5 3425 (12C/24T)
- メモリ: 512GB (64GBx8) DDR5
- ストレージ①: SSD - 3.84TB
- ストレージ②: HDD - 8TBx2 (RAID1)
- グラフィック: NVIDIA RTX 6000Ada 48GB-GDDR6
- 電源ユニット: 1200W 80PLUS PLATINUM 認証
- 保証: 3年間センドバック方式ハードウェア保証

注文番号 2504011601

APPLIED ワークステーション CERVO Grasta (受注生産)

### オープン価格

お客様の環境に合わせて都度  
お見積り致します。  
全ての項目がカスタマイズ可能です。



**Particleworks®**  
Particle-based simulation software for CAE

粒子法流体解析ソフトウェア

FEATURES

- ・プロメテック・ソフトウェア株式会社による完全国内開発のCFDソフトウェア
- ・水やオイルなどの流体挙動を高精度にシミュレーション
- ・浸水、洪水、放水、冠水などの現象の解析に様々な業界で導入拡大中
- ・GPU環境でスパコン並みの高速計算を実現

APPLICATIONS



洋上構造物の海面挙動解析

除雪列車の走行による雪挙動解析

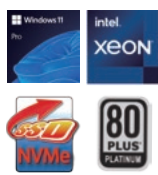
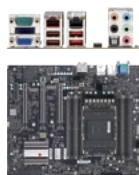
ヘリコプター周りの気流解析

アプライドおすすめモデル① HPC Grasta Type-IS25W-Q

カスタマイズ対応

3年間センドバック方式ハードウェア保証

注文番号 2504011501



- OS:オプション(Windows/Linux)
- CPU:インテル® Xeon® W3-2525 プロセッサー
  - 3.5GHz to 4.3GHz ; TB 4.5GHz(Single Core)
  - 8コア ; 16スレッド
  - 22,5MB Intel® Smart Cache
  - DDR5-4800
  - PCI Express 5.0(64レーン)
- アクティブ・プロセッサー・ヒートシンク
- メモリ:64GB(16GBx4)
  - DDR5-4800(CPUに依存); ECC ; Registered
  - 8スロット(4ch)
  - 最大1TB(128GB x8 ; 3DS RDIMM)
  - 最大512GB(64GB x8 ; RDIMM)

- ストレージ(標準):960GB M.2 NVMe-SSD 高耐久仕様
  - PCI Express 4.0(x4)
  - 4GB ; GDDR6
  - Mini DisplayPort:4ポート
  - PCI Express 4.0(x16形状/x8動作)
- 光学ドライブ:オプション
- ネットワーク:[1ポート]10ギガビット
- [1ポート] ギガビット(IPMI 兼用)
- 電源:1,200W/200V ; 1,000W/100V
  - 80 Plus Platinum 認証
- 保証:3年間センドバック方式ハードウェア保証
- ラック・マウント:非対応

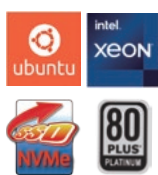
安心の  
3年間  
保証付  
限定  
特価  
**726,000円**税込  
(税抜660,000円)

アプライドおすすめモデル② CERVO Deep Type-ALIS34W-G

カスタマイズ対応

3年間センドバック方式ハードウェア保証

注文番号 2504011502



- OS:Ubuntu 22.04 インストール代行
- CPU:インテル® Xeon® W5-3435X プロセッサー
  - 3.1GHz to 4.5GHz
  - TB3.0 4.7GHz(Single Core)
  - 16コア ; 32スレッド
  - 45,0MB Intel® Smart Cache
  - DDR5-4800
  - PCI Express 5.0(112レーン)
- アクティブ・プロセッサー・ヒートシンク
- メモリ:128GB(16GBx8)
  - DDR5-4800 ; ECC ; Registered
  - 8スロット(4ch)
  - 最大2TB(256GB x8 ; 3DS RDIMM)
  - 最大512GB(64GB x8 ; RDIMM)
- ※ 動作速度はCPUに依存

- ストレージ(標準):960GB M.2 NVMe-SSD 高耐久仕様
  - PCI Express 4.0(x4)
- 4TB SATA3 高耐久仕様
  - 7,200rpm ; 128MB Cache- MBTF:最大200万時間
- グラフィック:NVIDIA® GeForce RTX™ 4080 Super
  - 16GB ; GDDR6X
  - DisplayPort:3ポート ; HDMI:1ポート
  - PCI Express 4.0(x16)
- 光学ドライブ:非搭載
- ネットワーク:[1ポート]10ギガビット
- [1ポート] ギガビット(IPMI 兼用)
- 電源:1,500W/200V ; 1,200W/100V
  - 80 Plus Platinum 認証
- 保証:3年間センドバック方式ハードウェア保証
- ラック・マウント:4Uラックマウント対応 ※レールはオプション

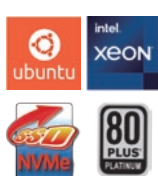
安心の  
3年間  
保証付  
限定  
特価  
**1,864,000円**税込  
(税抜1,694,545円)

アプライドおすすめモデル③ CERVO Deep Type-ALIS24W-Q1

カスタマイズ対応

3年間センドバック方式ハードウェア保証

注文番号 2504011503



- OS:Ubuntu 22.04 インストール代行
- CPU:インテル® Xeon® W5-2465X プロセッサー
  - 3.1GHz to 4.5GHz
  - TB3.0 4.7GHz(Single Core)
  - 16コア ; 32スレッド
  - 33,75MB Intel® Smart Cache
  - DDR5-4800
  - PCI Express 5.0(64レーン)
- アクティブ・プロセッサー・ヒートシンク
- メモリ:64GB(16GBx4)
  - DDR5-4800 ; ECC ; Registered
  - 8スロット(4ch)
  - 最大2TB(256GBx8 ; 3DS RDIMM)
  - 最大512GB(64GBx8 ; RDIMM)
- ※ 動作速度はCPUに依存

- ストレージ(標準):960GB M.2 NVMe-SSD 高耐久仕様
  - PCI Express 4.0(x4)
- 4TB SATA3 高耐久仕様
  - 7,200rpm ; 128MB Cache- MBTF:最大200万時間
- グラフィック:NVIDIA® RTX™ 6000 Ada
  - 48GB ; GDDR6
  - DisplayPort:4ポート
  - PCI Express 4.0(x16)
- 光学ドライブ:非搭載
- ネットワーク:[1ポート]10ギガビット
- [1ポート] ギガビット(IPMI 兼用)
- 電源:1,500W/200V ; 1,200W/100V
  - 80 Plus Platinum 認証
- 保証:3年間センドバック方式ハードウェア保証
- ラック・マウント:4Uラックマウント対応 ※レールはオプション

安心の  
3年間  
保証付  
限定  
特価  
**2,800,000円**税込  
(税抜2,545,455円)



大学・教育機関  
関係者の皆様へ

特別価格でParticleworksを導入いただけます

Particleworks 年間レンタル 特別価格

**¥198,000** (税込) ~



# NVIDIA® GPU ボード搭載 深層学習モデル Deep Learning Model

CERVO Deep / HPC Deep シリーズ

## Be-Clia Deep Type-T14-02 カスタマイズ

注文番号 2504011401



- OS:Ubuntu 22.04 インストール代行
- CPU:インテル® Core™ i7-14700 プロセッサー
  - コア:8コア / 16スレッド - コア:2.1GHz to 5.3GHz
  - コア:12コア / 12スレッド
  - コア:1.5GHz to 4.2GHz
  - TB3.0:5.4GHz
  - 33MB Intel® Smart Cache / 28MB L2Cache
- インテル純正プロセッサークーラー
- メモリー:128GB (32GBx4) DDR4-3200 (PC4-25600)
- ストレージ (標準):1TB M.2 NVMe-SSD - PCI Express 4.0 (x4)
- 4TB SATA3-HDD 高耐久仕様
- グラフィック:NVIDIA® GeForce RTX™ 4080 Super
  - 16GB / GDDR6X
  - DisplayPort:3ポート / HDMI:1ポート - PCI Express 4.0 (x16)
- 光学ドライブ:DVDスーパーマルチ
- ネットワーク:[2ポート] 2.5ギガビット
- 有線キーボード・マウス(USB接続)
- 電源:1,200W/100V - 80 Plus Platinum 認証
- ATX3.0準拠 / PCIe 5.0
- 保証:1年間センドバック方式ハードウェア保証

安心の  
1年間保証  
限定  
特価  
**751,400円** 税込  
(税抜683,091円)

## CERVO Deep Type-ALIS24W-G カスタマイズ

注文番号 2504011402



- 4Uラックマウント対応 ※ レールはオプション
- OS:Ubuntu 22.04 インストール代行
- CPU:インテル® Xeon® W5-2465X
  - 3.1GHz to 4.5GHz - TB3.0 4.7GHz (Single Core)
  - 16コア / 32スレッド - 33.75MB Intel® Smart Cache
  - DDR5-4800 - PCI Express 5.0 (64レーン)
- アクティブプロセッサークーラー
- メモリー:256GB (32GBx8) DDR5-4800 Registered ECC DIMM (1.2V/2RANK)
- ストレージ (標準):960GB M.2 NVMe-SSD 高耐久仕様 - PCI Express 4.0 (x4)
- 4TB SATA3 高耐久仕様
- 7,200rpm / 128MB Cache - MBTF:最大200万時間
- グラフィック:[1GPU] NVIDIA® GeForce RTX™ 4090 24GB-GDDR6X (DisplayPortx3/HDMIx1) PCIe 4.0 (x16) 16,384コア
- ※ 本パーツは1年保証になります。
- 光学ドライブ:非搭載
- ネットワーク:[1ポート] 10ギガビット
- [1ポート]ギガビット (IPMI兼用)
- 有線キーボード・マウス(USB接続)
- 電源:1,500W/200V / 1,200W/100V - 80 Plus Platinum 認証
- 保証:3年間センドバック方式ハードウェア保証

安心の  
3年間保証  
限定  
特価  
**1,998,000円** 税込  
(税抜1,816,364円)

## CERVO Deep Type-ALIS24W-G カスタマイズ

注文番号 2504011403



- 4Uラックマウント対応 ※ レールはオプション
- OS:Ubuntu 22.04 インストール代行
- CPU:インテル® Xeon® W5-2465X
  - 3.1GHz to 4.5GHz - TB3.0 4.7GHz (Single Core)
  - 16コア / 32スレッド - 33.75MB Intel® Smart Cache
  - DDR5-4800 - PCI Express 5.0 (64レーン)
- インテル純正プロセッサークーラー
- メモリー:512GB (64GBx8) DDR5-4800 Registered ECC DIMM (1.2V/2RANK)
- ストレージ (標準):2TB (Western Digital Ultrastar 採用 / 7200rpm / 128MB / 高耐久 MTBF:200万時間)
- ストレージ (増設):6TB (Western Digital Ultrastar 採用 / 7200rpm / 128MB / 高耐久 MTBF:200万時間)
- グラフィック:[1GPU] NVIDIA® GeForce RTX™ 4090 24GB-GDDR6X (DisplayPortx3/HDMIx1) PCIe 4.0 (x16) 16,384コア
- ※ 本パーツは1年保証になります。
- 光学ドライブ:非搭載
- ネットワーク:[1ポート] 10ギガビット
- [1ポート]ギガビット (IPMI兼用)
- 有線キーボード・マウス(USB接続)
- 電源:1,500W/200V / 1,200W/100V - 80 Plus Platinum 認証
- 保証:3年間センドバック方式ハードウェア保証

安心の  
3年間保証  
限定  
特価  
**2,326,700円** 税込  
(税抜2,326,700円)

## HPC Deep Type-MSAI4UEP1S-4GP カスタマイズ

注文番号 2504011404



- 4Uラックマウント対応 ※ レールキット付属
- OS:Ubuntu 22.04 インストール代行
- CPU:[1基] AMD EPYC™ 9354 プロセッサー
  - 3.25GHz to 3.75GHz / TB 3.8GHz (Single Core)
  - 32コア / 64スレッド
  - 256MB L3 キャッシュ
  - DDR5-4800 / 12 チャンネル
  - PCI Express 5.0 (128レーン)
- 液冷モジュール (最大 500W)
- メモリー:192GB (16GB x 12)
- DDR5-4800 / ECC / Registered
- 12スロット (12ch) - 最大3TB (256GBx12 / 3DS RDIMM)
- ※ 動作速度は諸条件により異なります
- ストレージ (標準):960GB U.3 NVMe-SSD 高耐久仕様
- グラフィック:D-Sub 15 (ASPEED AST2600 BMC)
- [2GPU] NVIDIA® RTX™ 4500 Ada 24GB-GDDR6 - DisplayPortx4 (1GPUあたり)
- 光学ドライブ:非搭載
- ネットワーク:[1ポート] ギガビット (RJ-45) ※IPMI 兼用
- 電源:冗長化(1+1) 1,200W/100 (3,000W/200V) - 80 Plus Platinum 認証
- 保証:3年間センドバック方式ハードウェア保証

安心の  
3年間保証  
限定  
特価  
**3,498,000円** 税込  
(税抜3,180,000円)

## CERVO Deep Type-ALES5S-G カスタマイズ

注文番号 2504011405



- 4Uラックマウント対応 ※ レールはオプション
- OS:Windows® 11 Pro 64bit
- CPU:[2CPU]インテル® Xeon® Gold 6442Y
  - (2.6GHz/3.3GHz/TB4.0GHz/24コア / 48スレッド/60MBキャッシュ/L3/2CPU/3U/P/DDR5-4800/8ch/TDP225W/MCC/TTray)
- アクティブプロセッサークーラー
- メモリー:1024GB (64GBx16) DDR5-4800 Registered ECC DIMM (1.2V/2RANK)
- ストレージ (標準):2TB (Western Digital Ultrastar 採用 / 7200rpm / 128MB / 高耐久 MTBF:200万時間)
- ストレージ (増設):12TB (Western Digital Ultrastar 採用 / 7200rpm / 128MB / 高耐久 MTBF: 250 万時間 / ヘリウム)
- グラフィック:[1GPU] NVIDIA® GeForce RTX™ 4090 24GB-GDDR6X (DisplayPort x3/HDMIx1) PCIe 4.0 (x16) 16,384コア
- ※ 本パーツは1年保証になります。
- 光学ドライブ:非搭載
- ネットワーク:[2ポート] 10ギガビット
- [1ポート]ギガビット (IPMI兼用)
- 有線キーボード・マウス(USB接続)
- 電源:1,500W/200V / 1,200W/100V - 80 Plus Platinum 認証
- 保証:3年間センドバック方式ハードウェア保証

安心の  
3年間保証  
限定  
特価  
**4,279,400円** 税込  
(税抜3,890,364円)

## CERVO Deep Type-ALIS34W-Q1 カスタマイズ

注文番号 2504011406



- 4Uラックマウント対応 ※ レールはオプション
- OS:Ubuntu 22.04 インストール代行
- CPU:インテル® Xeon® W7-3465X
  - 2.5GHz to 4.6GHz - TB3.0 4.8GHz (Single Core)
  - 28コア / 56スレッド - 75.0MB Intel® Smart Cache
  - DDR5-4800 - PCI Express 5.0 (112レーン)
- 簡易水冷プロセッサークーラー
- メモリー:1024GB (64GBx16) DDR5-4800 Registered ECC DIMM (1.2V/2RANK)
- ストレージ (標準):4TB (Western Digital Ultrastar 採用 / 7200rpm / 128MB / 高耐久 MTBF:200万時間)
- ストレージ (増設):16TB (Western Digital Ultrastar 採用 / 7200rpm / 512MB / 高耐久 MTBF:250万時間 / ヘリウム)
- グラフィック:[4GPU] NVIDIA® RTX™ A6000 48GB-GDDR6 (DisplayPort x4) PCIe 4.0 (x16) 10,752 コア
- 光学ドライブ:非搭載
- ネットワーク:[1ポート] 10ギガビット
- [1ポート]ギガビット (IPMI兼用)
- 有線キーボード・マウス(USB接続)
- 電源:2,000W/200V / 1,200W/100V - 80 Plus Platinum 認証
- 保証:3年間センドバック方式ハードウェア保証

安心の  
3年間保証  
限定  
特価  
**7,188,500円** 税込  
(税抜6,535,000円)

## CERVO Deep Type-ALIS34WC-A カスタマイズ ディープラーニング計算機 (最大 4GPU / NVIDIA® A800 搭載)

注文番号 2504011407



- 4Uラックマウント対応 ※ レールはオプション
- OS:Ubuntu 22.04 インストール代行
- CPU:インテル® Xeon® W9-3475X
  - 2.2GHz to 4.6GHz
  - TB3.0 4.8GHz (Single Core)
  - 36コア / 72スレッド
  - 82.5MB Intel® Smart Cache
  - DDR5-4800 - PCI Express 5.0 (112レーン)
- 簡易水冷プロセッサークーラー
- メモリー:1024GB (64GBx16) DDR5-4800 Registered ECC DIMM (1.2V/2RANK)
- ストレージ (標準):960GB M.2 NVMe-SSD 高耐久仕様 - PCI Express 4.0 (x4)
- 4TB SATA3 高耐久仕様
- 7,200rpm / 128MB Cache
- MBTF:最大200万時間
- グラフィック:オンボード D-Sub / [2GPU] NVIDIA® A800 - 40GB / HBM2 - 画面出力なし - PCI Express 4.0 (x16) - ※上記スロットはGPUあたり
- 光学ドライブ:非搭載
- ネットワーク:[1ポート] 10ギガビット
- [1ポート]ギガビット (IPMI兼用)
- 有線キーボード・マウス(USB接続)
- 電源:2,000W/200V / 1,200W/100V - 80 Plus Platinum 認証
- 保証:3年間センドバック方式ハードウェア保証

安心の  
3年間保証  
限定  
特価  
**9,998,000円** 税込  
(税抜9,089,091円)

インテル プロセッサ搭載

# 科学技術計算向け HPC

## CERVO Grasta / HPC Grasta / HPC SERVE

### HPC SERVE Type-MSE1URY1S

ラックマウント型エントリーサーバー(1U / 空冷)

注文番号 2504011301

- 筐体:1Uラックマウント
- OS:オプション(Windows/Linux)
- CPU:AMD Ryzen 5 7600
  - 6コア | 12スレッド
  - 3.8GHz to 5.1GHz
- メモリ:32GB(16GBx2)
- ストレージ(標準):[RAID1] 960GB (960GBx2) SATA3-SSD- 高耐久仕様
- AMD B650 チップセット
- 光学ドライブ:非搭載
- ネットワーク:[2ポート]10ギガビット (RJ-45)[1ポート]IPMI(RJ-45)
- 1U 空冷モジュール
- グラフィック:[1ポート] D-Sub15
- 電源:[冗長化(1+1)] 450W/100V
  - 80 Plus Platinum 認証
- 保証:3年間センドバック方式  
ハードウェア保証

限定特価 **473,000円** 税込  
(税抜430,000円)

### HPC SERVE Type-MSE1URY1SWC

ラックマウント型エントリーサーバー(1U / 水冷)

注文番号 2504011302

- 筐体:1Uラックマウント
- OS:オプション(Windows/Linux)
- CPU:AMD Ryzen 9 7950X3D
  - 16コア | 32スレッド
  - 4.2GHz to 5.7GHz
- メモリ:32GB(16GBx2)
- ストレージ(標準):[RAID1] 960GB (960GBx2) SATA3-SSD- 高耐久仕様
- AMD B650 チップセット
- 光学ドライブ:非搭載
- ネットワーク:[2ポート]10ギガビット (RJ-45)[1ポート]IPMI(RJ-45)
- 1U 空冷モジュール
- グラフィック:[1ポート] D-Sub15
- 電源:[冗長化(1+1)] 600W/100V
  - 80 Plus Platinum 認証
- 保証:3年間センドバック方式  
ハードウェア保証

限定特価 **649,000円** 税込  
(税抜590,000円)

### CERVO Grasta Type-ALIS25W-Q

インテル® Xeon® W-25xx プロセッサ搭載(逐次計算向け; W3/5/7対応)

注文番号 2504011303

- 筐体:タワー型/4Uラックマウント
- OS:オプション(Windows/Linux)
- CPU:インテル Xeon W3-2525
  - 3.5GHz to 4.3GHz; TB 4.5GHz (Single Core)
  - 8コア | 16スレッド
- メモリ:64GB(16GBx4)
  - DDR5-4800; ECC; Registered
- ストレージ(標準):960GB M.2 NVMe -SSD 高耐久仕様
- インテル W790 チップセット
- 光学ドライブ:非搭載
- ネットワーク:[1ポート]10ギガビット [1ポート]ギガビット(IPMI兼用)
- アクティブ・プロセッサ・ヒートシンク
- グラフィック:NVIDIA RTX A400
  - 8GB; GDDR6
- 電源:1,500W/200V; 1,200W/100V
  - 80 Plus Platinum 認証
- 保証:3年間センドバック方式  
ハードウェア保証

限定特価 **759,000円** 税込  
(税抜690,000円)

### CERVO Grasta Type-ALIS35W-Q

インテル Xeon W-35xx プロセッサ搭載(逐次計算向け; W5/7 対応)

注文番号 2504011304

- 筐体:タワー型/4Uラックマウント
- OS:オプション(Windows/Linux)
- CPU:インテル Xeon W5-3525
  - 3.2GHz to 4.6GHz
  - TB3.0 4.8GHz(Single Core)
  - 16コア | 32スレッド
- メモリ:128GB(16GBx8)
  - DDR5-4800; ECC; Registered
- ストレージ(標準):960GB M.2 NVMe -SSD 高耐久仕様
- インテル W790 チップセット
- 光学ドライブ:非搭載
- ネットワーク:[1ポート]10ギガビット [1ポート]ギガビット(IPMI兼用)
- アクティブ・プロセッサ・ヒートシンク
- グラフィック:NVIDIA RTX A400
  - 8GB; GDDR6
- 電源:1,500W/200V; 1,200W/100V
  - 80 Plus Platinum 認証
- 保証:3年間センドバック方式  
ハードウェア保証

限定特価 **1,100,000円** 税込  
(税抜1,000,000円)

### CERVO Grasta Type-ALES5S-Q

[2CPU] 第5/4世代 インテル Xeon スケーラブルプロセッサ搭載

注文番号 2504011305

- 筐体:タワー型/4Uラックマウント
- OS:オプション(Windows/Linux)
- CPU:[2CPU]インテル Xeon Silver 4516Y+ プロセッサ
  - 2.2GHz to 2.7GHz
  - TB 3.7GHz(Single Core)
  - 24コア | 48スレッド
- メモリ:256GB(16GBx16)
  - DDR5-4800; Registered-ECC
- ストレージ(標準):960GB SATA3 -SSD 高耐久仕様
- インテル C741 チップ・セット
- 光学ドライブ:非搭載
- ネットワーク:[2ポート]10ギガビット
- アクティブ・プロセッサ・ヒートシンク
- グラフィック:NVIDIA RTX A400
  - 8GB; GDDR6
- 電源:1,500W/200V; 1,200W/100V
  - 80 Plus Platinum 認証
- 保証:3年間センドバック方式  
ハードウェア保証

限定特価 **1,858,000円** 税込  
(税抜1,689,091円)

### CERVO Grasta Type-ALES5S-Q

[2CPU] 第5/4世代 インテル Xeon スケーラブルプロセッサ搭載

注文番号 2504011306

- 筐体:タワー型/4Uラックマウント
- OS:オプション(Windows/Linux)
- CPU:[2CPU]インテル Xeon Gold 6530
  - 2.1GHz to 2.6GHz
  - TB 4.0GHz(Single Core)
  - 32コア | 64スレッド
- メモリ:256GB(16GBx16)
  - DDR5-4800; Registered-ECC
- ストレージ(標準):960GB SATA3 -SSD 高耐久仕様
- インテル C741 チップ・セット
- 光学ドライブ:非搭載
- ネットワーク:[2ポート]10ギガビット
- アクティブ・プロセッサ・ヒートシンク
- グラフィック:NVIDIA RTX A1000
  - 8GB-GDDR6
- 電源:1,500W/200V; 1,200W/100V
  - 80 Plus Platinum 認証
- 保証:3年間センドバック方式  
ハードウェア保証

限定特価 **2,298,000円** 税込  
(税抜2,089,091円)

AMD Ryzen™ Threadripper™ PRO プロセッサ搭載

# 科学技術計算向け HPC

## CERVO Ryzen / HPC Ryzenシリーズ

### CERVO Ryzen Type-RT7PRO2-7965WX

AMD Ryzen™ Threadripper™ PRO 7000WX 搭載ワークステーション

注文番号 2504011307

- 筐体:タワー型/4Uラックマウント
- OS:Windows® 11 Pro 64bit
- CPU:AMD Ryzen™ Threadripper™ PRO 7965WX
  - 4.2GHz to 5.3GHz
  - 24コア | 48スレッド
- メモリ:128GB(16GBx8)
  - DDR5-4800; ECC; Registered
- ストレージ(標準):2TB M.2 NVMe-SSD
- AMD WRX90 チップ・セット
- 光学ドライブ:非搭載
- ネットワーク:[1ポート]10ギガビット [1ポート]IPMI専用
- 簡易水冷プロセッサ・クーラー
- グラフィック:NVIDIA® RTX™ 2000 Ada
  - 16GB; GDDR6
- 電源:1,200W/100V
  - 80 Plus Platinum 認証
- 保証:3年間センドバック方式  
ハードウェア保証

限定特価 **1,738,000円** 税込  
(税抜1,580,000円)

### CERVO Ryzen Type-RT7PRO2-7985WX

AMD Ryzen™ Threadripper™ PRO 7000WX 搭載ワークステーション

注文番号 2504011308

- 筐体:タワー型/4Uラックマウント
- OS:Windows® 11 Pro 64bit
- CPU:AMD Ryzen™ Threadripper™ PRO 7985WX
  - 3.2GHz to 5.1GHz
  - 64コア | 128スレッド
- メモリ:256GB(32GBx8)
  - DDR5-4800; ECC; Registered
- ストレージ(標準):2TB M.2 NVMe-SSD
- AMD WRX90 チップ・セット
- 光学ドライブ:非搭載
- ネットワーク:[1ポート]10ギガビット [1ポート]IPMI専用
- 簡易水冷プロセッサ・クーラー
- グラフィック:NVIDIA® RTX™ 4000 Ada
  - 20GB; GDDR6
- 電源:1,200W/100V
  - 80 Plus Platinum 認証
- 保証:3年間センドバック方式  
ハードウェア保証

限定特価 **3,380,000円** 税込  
(税抜3,072,727円)

### CERVO Ryzen Type-RT7PRO2-7995WX

AMD Ryzen™ Threadripper™ PRO 7000WX 搭載ワークステーション

注文番号 2504011309

- 筐体:タワー型/4Uラックマウント
- OS:Windows® 11 Pro 64bit
- CPU:AMD Ryzen™ Threadripper™ PRO 7995WX
  - 2.5GHz to 5.1GHz
  - 96コア | 192スレッド
- メモリ:512GB(64GBx8)
  - DDR5-4800; ECC; Registered
- ストレージ(標準):2TB M.2 NVMe-SSD
- AMD WRX90 チップ・セット
- 光学ドライブ:非搭載
- ネットワーク:[1ポート]10ギガビット [1ポート]IPMI専用
- 簡易水冷プロセッサ・クーラー
- グラフィック:NVIDIA® RTX™ 4500 Ada
  - 24GB; GDDR6
- 電源:1,200W/100V
  - 80 Plus Platinum 認証
- 保証:3年間センドバック方式  
ハードウェア保証

限定特価 **4,730,000円** 税込  
(税抜4,300,000円)

Grastan(トール) (Xeon W / SP / Threadripper) の機種

# ビジネスに最上級の安心を!



# Path Finder Pro



高耐久ハードウェアとデータを護る特別設計!データ保全PCの完成形



高耐久仕様→産業用パーツ使用!



故障しても→クローンから復元!

## PathFinderPro Type-S12v2i5

注文番号 2504011201



- OS:Windows® 11 Pro 64bit
- CPU:インテル® Core™ i5-12400 (P2.1GHz~4.4GHz/20MB L3キャッシュ/12スロット:Pコア:2.5GHz/2.4GHz)
- インテル® Q670 チップセット(産業用)
- メモリ:16GB(16GBx1)-DDR4-3200 ; SO-DIMM ; Unbuffered ; Non-ECC -2スロット(2ch); 最大64GB(32GBx2)
- ストレージ(標準):RAID1 1TB(1TBx2) -SATA3-SSD- 耐久仕様
- グラフィック:インテル® UHD グラフィックス - DisplayPortx1 ; HDMI x1 ; D-Sub x1
- 光学ドライブ:DVDスーパーマルチ
- ネットワーク(有線):2.5ギガビット:2ポート(vPro 対応x1)
- ネットワーク(無線)非搭載
- 有線キーボード・マウス(USB 接続)
- 電源:300W 電源(80 Plus Gold 認証)
- 保証:(標準)5年間センドバック方式ハードウェア保証(標準)
- スリム筐体約(W)96x(D)392x(H)330mm

データを護る安心機能

- RAID1ミラーリング
- メール通知機能設定(オプション無償サービス)

5年保証

限定特価 **218,000円** (税別198,182円)

## PathFinderPro Type-S14v2i7

注文番号 2504011202



- OS:Windows® 11 Pro 64bit
- CPU:インテル® Core™ i7-14700 (P2.1GHz~5.3GHz/E1.5GHz~4.2GHz/TB3.0 5.4GHz/20C(P8+E12)/28T/33MB L3C/65W-219W)
- インテル® Q670 チップセット(産業用)
- メモリ:16GB(16GBx1)-DDR4-3200 ; SO-DIMM ; Unbuffered ; Non-ECC -2スロット(2ch); 最大64GB(32GBx2)
- ストレージ(標準):RAID1 2TB(2TBx2) -SATA3-SSD- 耐久仕様
- グラフィック:インテル® UHD グラフィックス - DisplayPortx1 ; HDMIx1 ; D-Subx1
- 光学ドライブ:DVDスーパーマルチ
- ネットワーク(有線):2.5ギガビット:2ポート(vPro 対応x1)
- ネットワーク(無線)非搭載
- 有線キーボード・マウス(USB 接続)
- 電源:300W 電源(80 Plus Gold 認証)
- 保証:(標準)5年間センドバック方式ハードウェア保証(標準)
- スリム筐体約(W)96x(D)392x(H)330mm

データを護る安心機能

- RAID1ミラーリング
- メール通知機能設定(オプション無償サービス)

5年保証

限定特価 **298,700円** (税別274,545円)

## PathFinderPro Type-S14v2i9

注文番号 2504011203



- OS:Windows® 11 Pro 64bit
- CPU:インテル® Core™ i9-14900 (P2.0GHz~5.4GHz/E1.5GHz~4.3GHz/TB3.0 5.6GHz/TVB 5.8GHz/24C(P8+E16)/32T/36MB L3C/65W-219W)
- インテル® Q670 チップセット(産業用)
- メモリ:32GB(16GBx2)-DDR4-3200 ; SO-DIMM ; Unbuffered ; Non-ECC -2スロット(2ch); 最大64GB(32GBx2)
- ストレージ(標準):RAID1 4TB(4TBx2) -SATA3-SSD- 耐久仕様
- グラフィック:インテル® UHD グラフィックス - DisplayPortx1 ; HDMIx1 ; D-Subx1
- 光学ドライブ:DVDスーパーマルチ
- ネットワーク(有線):2.5ギガビット:2ポート(vPro 対応x1)
- ネットワーク(無線)非搭載
- 有線キーボード・マウス(USB 接続)
- 電源:300W 電源(80 Plus Gold 認証)
- 保証:(標準)5年間センドバック方式ハードウェア保証(標準)
- スリム筐体約(W)96x(D)392x(H)330mm

データを護る安心機能

- RAID1ミラーリング
- メール通知機能設定(オプション無償サービス)

5年保証

限定特価 **425,900円** (税別387,182円)

## PathFinderPro Type-M14v2i5

注文番号 2504011204



- OS:Windows® 11 Pro 64bit
- CPU:インテル® Core™ i5-14400 (P2.5GHz~4.7GHz/E1.8GHz~3.5GHz/10C(P6+E4)/16T/20MB L3C/65W-148W)
- インテル® Q670 チップセット(産業用)
- メモリ:16GB(16GBx1)-DDR4-3200 ; SO-DIMM ; Unbuffered ; Non-ECC -2スロット(2ch); 最大64GB(32GBx2)
- ストレージ(標準):RAID1 1TB(1TBx2) -SATA3-SSD- 耐久仕様
- グラフィック:インテル® UHD グラフィックス - DisplayPortx1 ; HDMI x1 ; D-Subx1
- 光学ドライブ:DVDスーパーマルチ
- ネットワーク(有線):2.5ギガビット:2ポート(vPro 対応x1)
- ネットワーク(無線)非搭載
- 有線キーボード・マウス(USB 接続)
- 電源:650W(80 Plus Gold 認証)(標準)
- 保証:(標準)5年間センドバック方式ハードウェア保証(標準)
- マイクロタワー筐体約(W)190x(D)417x(H)350mm

データを護る安心機能

- RAID1ミラーリング
- メール通知機能設定(オプション無償サービス)

5年保証

限定特価 **228,000円** (税別207,273円)

## PathFinderPro Type-M14v2i7

注文番号 2504011205



- OS:Windows® 11 Pro 64bit
- CPU:インテル® Core™ i7-14700 (P2.1GHz~5.3GHz/E1.5GHz~4.2GHz/TB3.0 5.4GHz/20C(P8+E12)/28T/33MB L3C/65W-219W)
- インテル® Q670 チップセット(産業用)
- メモリ:16GB(16GBx1)-DDR4-3200 ; SO-DIMM ; Unbuffered ; Non-ECC -2スロット(2ch); 最大64GB(32GBx2)
- ストレージ(標準):RAID1 2TB(2TBx2) -SATA3-SSD- 耐久仕様
- グラフィック:インテル® UHD グラフィックス - DisplayPortx1 ; HDMIx1 ; D-Subx1
- 光学ドライブ:DVDスーパーマルチ
- ネットワーク(有線):2.5ギガビット:2ポート(vPro 対応x1)
- ネットワーク(無線)非搭載
- 有線キーボード・マウス(USB 接続)
- 電源:650W(80 Plus Gold 認証)(標準)
- 保証:(標準)5年間センドバック方式ハードウェア保証(標準)
- マイクロタワー筐体約(W)190x(D)417x(H)350mm

データを護る安心機能

- RAID1ミラーリング
- メール通知機能設定(オプション無償サービス)

5年保証

限定特価 **298,000円** (税別276,909円)

## PathFinderPro Type-M14v2i9

注文番号 2504011206



- OS:Windows® 11 Pro 64bit
- CPU:インテル® Core™ i9-14900 (P2.0GHz~5.4GHz/E1.5GHz~4.3GHz/TB3.0 5.6GHz/TVB 5.8GHz/24C(P8+E16)/32T/36MB L3C/65W-219W)
- インテル® Q670 チップセット(産業用)
- メモリ:64GB(32GBx2)-DDR4-3200 ; SO-DIMM ; Unbuffered ; Non-ECC -2スロット(2ch); 最大64GB(32GBx2)
- ストレージ(標準):RAID1 4TB(4TBx2) -SATA3-SSD- 耐久仕様
- グラフィック:インテル® UHD グラフィックス - DisplayPortx1 ; HDMIx1 ; D-Subx1
- 光学ドライブ:DVDスーパーマルチ
- ネットワーク(有線):2.5ギガビット:2ポート(vPro 対応x1)
- ネットワーク(無線)非搭載
- 有線キーボード・マウス(USB 接続)
- 電源:650W(80 Plus Gold 認証)(標準)
- 保証:(標準)5年間センドバック方式ハードウェア保証(標準)
- マイクロタワー筐体約(W)190x(D)417x(H)350mm

データを護る安心機能

- RAID1ミラーリング
- メール通知機能設定(オプション無償サービス)

5年保証

限定特価 **425,900円** (税別387,182円)

## PathFinderPro Type-T14i5

注文番号 2504011207



- OS:Windows® 11 Pro 64bit
- CPU:インテル® Core™ i5-14400 (P2.5GHz~4.7GHz/E1.8GHz~3.5GHz/10C(P6+E4)/16T/20MB L3C/65W-148W)
- インテル® Q670 チップセット(産業用)
- メモリ:16GB(16GBx2)-DDR4-3200 ; SO-DIMM ; Unbuffered ; Non-ECC -4スロット(2ch); 最大128GB(32GBx4)
- ストレージ(標準):RAID1 1TB(1TBx2) -SATA3-SSD- 耐久仕様
- グラフィック:インテル® UHD グラフィックス - DisplayPortx1 ; HDMI x1 ; D-Subx1
- 光学ドライブ:DVDスーパーマルチ
- ネットワーク(有線):2.5ギガビット:2ポート(vPro 対応x1)
- ネットワーク(無線)非搭載
- 有線キーボード・マウス(USB 接続)
- 電源:850W 80 Plus Gold 認証 (フルモジュラー/ATX3.0 準拠/PCIe 5.0)
- 保証:(標準)5年間センドバック方式ハードウェア保証(標準)
- ミドルタワー筐体(W)220x(D)493x(H)506mm

データを護る安心機能

- RAID1ミラーリング
- メール通知機能設定(オプション無償サービス)

5年保証

限定特価 **253,800円** (税別230,727円)

## PathFinderPro Type-T14i7

注文番号 2504011208



- OS:Windows® 11 Pro 64bit
- CPU:インテル® Core™ i7-14700 (P2.1GHz~5.3GHz/E1.5GHz~4.2GHz/TB3.0 5.4GHz/20C(P8+E12)/28T/33MB L3C/65W-219W)
- インテル® Q670 チップセット(産業用)
- メモリ:16GB(16GBx2)-DDR4-3200 ; SO-DIMM ; Unbuffered ; Non-ECC -4スロット(2ch); 最大128GB(32GBx4)
- ストレージ(標準):RAID1 2TB(2TBx2) -SATA3-SSD- 耐久仕様
- グラフィック:インテル® UHD グラフィックス - DisplayPortx1 ; HDMIx1 ; D-Subx1
- 光学ドライブ:非搭載
- ネットワーク(有線):2.5ギガビット:2ポート(vPro 対応x1)
- ネットワーク(無線)非搭載
- 有線キーボード・マウス(USB 接続)
- 電源:850W 80 Plus Gold 認証
- 保証:(標準)5年間センドバック方式ハードウェア保証(標準)
- ミドルタワー筐体(W)220x(D)493x(H)506mm

データを護る安心機能

- RAID1ミラーリング
- メール通知機能設定(オプション無償サービス)

5年保証

限定特価 **329,800円** (税別299,819円)

## PathFinderPro Type-T14i9

注文番号 2504011209



- OS:Windows® 11 Pro 64bit
- CPU:インテル® Core™ i9-14900 (P2.0GHz~5.4GHz/E1.5GHz~4.3GHz/TB3.0 5.6GHz/TVB 5.8GHz/24C(P8+E16)/32T/36MB L3C/65W-219W)
- インテル® Q670 チップセット(産業用)
- メモリ:128GB(32GBx4)-DDR4-3200 ; SO-DIMM ; Unbuffered ; Non-ECC -4スロット(2ch); 最大128GB(32GBx4)
- ストレージ(標準):RAID1 4TB(4TBx2) -SATA3-SSD- 耐久仕様
- グラフィック:インテル® UHD グラフィックス - DisplayPortx1 ; HDMIx1 ; D-Subx1
- 光学ドライブ:非搭載
- ネットワーク(有線):2.5ギガビット:2ポート(vPro 対応x1)
- ネットワーク(無線)非搭載
- 有線キーボード・マウス(USB 接続)
- 電源:850W 80 Plus Gold 認証
- 保証:(標準)5年間センドバック方式ハードウェア保証(標準)
- ミドルタワー筐体(W)220x(D)493x(H)506mm

データを護る安心機能

- RAID1ミラーリング
- メール通知機能設定(オプション無償サービス)

5年保証

限定特価 **479,800円** (税別436,182円)

## PathFinderPro Type-N1i5

注文番号 2504011210



- OS:Windows® 11 Pro 64bit
- CPU:インテル® Core™ i5-14400 (P2.5GHz~4.7GHz/E1.8GHz~3.5GHz/10C(P6+E4)/16T/20MB L3C/65W-148W)
- インテル® Q670 チップセット(産業用)
- メモリ:16GB(8GBx2)-DDR4-3200 ; SO-DIMM ; Unbuffered ; Non-ECC -2スロット(2ch); 最大64GB(32GBx2)
- ストレージ(標準):RAID1 1TB(1TBx2) -SATA3-SSD- 耐久仕様
- グラフィック:インテル® UHD グラフィックス - DisplayPortx1 ; HDMI x1 ; D-Subx1
- 光学ドライブ:非搭載
- ネットワーク(有線):2.5ギガビット:2ポート(vPro 対応x1)
- ネットワーク(無線)非搭載
- 有線キーボード・マウス(USB 接続)
- 電源:500W(80 Plus Gold 認証)
- 保証:(標準)5年間センドバック方式ハードウェア保証(標準)
- キュー型筐体(縦置・横置対応)約(W)170x(D)353x(H)217mm ※突起部は除く

データを護る安心機能

- RAID1ミラーリング
- メール通知機能設定(オプション無償サービス)

5年保証

限定特価 **237,800円** (税別216,182円)

## PathFinderPro Type-N1i7

注文番号 2504011211



- OS:Windows® 11 Pro 64bit
- CPU:インテル® Core™ i7-14700 (P2.1GHz~5.3GHz/E1.5GHz~4.2GHz/TB3.0 5.4GHz/20C(P8+E12)/28T/33MB L3C/65W-219W)
- インテル® Q670 チップセット(産業用)
- メモリ:32GB(16GBx2)-DDR4-3200 ; SO-DIMM ; Unbuffered ; Non-ECC -2スロット(2ch); 最大64GB(32GBx2)+5+Hx2y62
- ストレージ(標準):RAID1 2TB(2TBx2) -SATA3-SSD- 耐久仕様
- グラフィック:インテル® UHD グラフィックス - DisplayPortx1 ; HDMIx1 ; D-Subx1
- 光学ドライブ:非搭載
- ネットワーク(有線):2.5ギガビット:2ポート(vPro 対応x1)
- ネットワーク(無線)非搭載
- 有線キーボード・マウス(USB 接続)
- 電源:500W(80 Plus Gold 認証)
- 保証:(標準)5年間センドバック方式ハードウェア保証(標準)
- キュー型筐体(縦置・横置対応)約(W)170x(D)353x(H)217mm ※突起部は除く

データを護る安心機能

- RAID1ミラーリング
- メール通知機能設定(オプション無償サービス)

5年保証

限定特価 **317,800円** (税別288,909円)

## PathFinderPro Type-N1i9

注文番号 2504011212



- OS:Windows® 11 Pro 64bit
- CPU:インテル® Core™ i9-14900 (P2.0GHz~5.4GHz/E1.5GHz~4.3GHz/TB3.0 5.6GHz/TVB 5.8GHz/24C(P8+E16)/32T/36MB L3C/65W-219W)
- インテル® Q670 チップセット(産業用)
- メモリ:64GB(32GBx2)-DDR4-3200 ; SO-DIMM ; Unbuffered ; Non-ECC -2スロット(2ch); 最大64GB(32GBx2)
- ストレージ(標準):RAID1 4TB(4TBx2) -SATA3-SSD- 耐久仕様
- グラフィック:インテル® UHD グラフィックス - DisplayPortx1 ; HDMIx1 ; D-Subx1
- 光学ドライブ:非搭載
- ネットワーク(有線):2.5ギガビット:2ポート(vPro 対応x1)
- ネットワーク(無線)非搭載
- 有線キーボード・マウス(USB 接続)
- 電源:500W(80 Plus Gold 認証)
- 保証:(標準)5年間センドバック方式ハードウェア保証(標準)
- キュー型筐体(縦置・横置対応)約(W)170x(D)353x(H)217mm ※突起部は除く

データを護る安心機能

- RAID1ミラーリング
- メール通知機能設定(オプション無償サービス)

5年保証

限定特価 **474,800円** (税別431,636円)

# Be-Clia

最新第15世代CPU Core Ultra・Linux搭載 カスタマイズ9機種

## Be-Clia Type-SU2-5

注文番号 2504011101

インテル® Core™ Ultra 5 デスクトップ・プロセッサ (シリーズ 2) 搭載



- OS: Windows® 11 Pro 64bit
- CPU: インテル® Core™ Ultra 5 225
  - Pコア: 6コア; 6スレッド
  - Pコア: 3.3GHz to 4.9GHz
  - Eコア: 4コア; 4スレッド
  - Eコア: 2.7GHz to 4.4GHz
  - 22MB L2 Cache; 20MB L3 Cache
  - DDR5-6400
- インテル® B860 チップセット
- インテル純正プロセッサクーラー
- メモリ: 16GB (8GBx2) - DDR5-6400
- ストレージ (標準): 500GB M.2 NVMe-SSD (PCIe 4.0(x4))
- グラフィック: インテル® Xe LPG グラフィクス
  - DisplayPort 1.4 x1; HDMI 2.1 x1
- 光学ドライブオプション
- ネットワーク: 802.11ax Wi-Fi 6E (IEEE 802.11a/b/g/n/ac/ax/axe)
- Bluetooth 5.3
- 電源: 300W/100W (80 Plus Gold 認証)
- 有線キーボード・マウス (USB 接続)
- 保証: 1年間センドバック方式ハードウェア保証

限定特価 **184,800円** 税込 (税抜168,000円)

## Be-Clia Type-SU2-7

注文番号 2504011102

インテル® Core™ Ultra 7 デスクトップ・プロセッサ (シリーズ 2) 搭載



- OS: Windows® 11 Pro 64bit
- CPU: インテル® Core™ Ultra 7 265
  - Pコア: 8コア; 8スレッド
  - Pコア: 2.4GHz to 5.2GHz
  - Eコア: 12コア; 12スレッド
  - Eコア: 1.8GHz to 4.6GHz
  - TBMT3.0: 5.3GHz
  - 36MB L2 Cache; 30MB L3 Cache
  - DDR5-6400
- インテル® B860 チップセット
- インテル純正プロセッサクーラー
- メモリ: 16GB (8GBx2) - DDR5-6400
- ストレージ (標準): 1TB M.2 NVMe-SSD (PCIe 4.0(x4))
- グラフィック: インテル® Xe LPG グラフィクス
  - DisplayPort 1.4 x1; HDMI 2.1 x1
- 光学ドライブオプション
- ネットワーク: 802.11ax Wi-Fi 6E (IEEE 802.11a/b/g/n/ac/ax/axe)
- Bluetooth 5.3
- 電源: 300W/100W (80 Plus Gold 認証)
- 有線キーボード・マウス (USB 接続)
- 保証: 1年間センドバック方式ハードウェア保証

限定特価 **226,000円** 税込 (税抜205,455円)

## Be-Clia Type-SU2-9

注文番号 2504011103

インテル® Core™ Ultra 9 デスクトップ・プロセッサ (シリーズ 2) 搭載



- OS: Windows® 11 Pro 64bit
- CPU: インテル® Core™ Ultra 9 285
  - Pコア: 8コア; 8スレッド
  - Pコア: 2.5GHz to 5.4GHz
  - Eコア: 16コア; 16スレッド
  - Eコア: 1.9GHz to 4.6GHz
  - TBMT3.0: 5.5GHz - TVB: 5.6GHz
  - 40MB L2 Cache; 36MB L3 Cache
  - DDR5-6400
- インテル® B860 チップセット
- インテル純正プロセッサクーラー
- メモリ: 2GB (16GBx2) - DDR5-6400
- ストレージ (標準): 1TB M.2 NVMe-SSD (PCIe 4.0(x4))
- グラフィック: インテル® Xe LPG グラフィクス
  - DisplayPort 1.4 x1; HDMI 2.1 x1
- 光学ドライブオプション
- ネットワーク: 802.11ax Wi-Fi 6E (IEEE 802.11a/b/g/n/ac/ax/axe)
- Bluetooth 5.3
- 電源: 300W/100W (80 Plus Gold 認証)
- 有線キーボード・マウス (USB 接続)
- 保証: 1年間センドバック方式ハードウェア保証

限定特価 **279,000円** 税込 (税抜253,636円)

## Be-Clia Type-TU2-5

注文番号 2504011104

インテル® Core™ Ultra 5 デスクトップ・プロセッサ (シリーズ 2) 搭載



- OS: Windows® 11 Pro 64bit
- CPU: インテル® Core™ Ultra 5 225
  - Pコア: 6コア; 6スレッド
  - Pコア: 3.3GHz to 4.9GHz
  - Eコア: 4コア; 4スレッド
  - Eコア: 2.7GHz to 4.4GHz
  - 22MB L2 Cache; 20MB L3 Cache
  - DDR5-6400
- インテル® B860 チップセット
- インテル純正プロセッサクーラー
- メモリ: 16GB (8GBx2) - DDR5-6400
- ストレージ (標準): 500GB M.2 NVMe-SSD (PCIe 4.0(x4))
- グラフィック: インテル® Xe LPG グラフィクス
  - DisplayPort 1.4x1; HDMI 2.1x1
- 光学ドライブオプション
- ネットワーク: 802.11ax Wi-Fi 6E (IEEE 802.11a/b/g/n/ac/ax/axe)
- Bluetooth 5.3
- 電源: 650W/100W (80 Plus Gold 認証)
- 有線キーボード・マウス (USB 接続)
- 保証: 1年間センドバック方式ハードウェア保証

限定特価 **211,200円** 税込 (税抜192,000円)

## Be-Clia Type-TU2-7

注文番号 2504011105

インテル® Core™ Ultra 7 デスクトップ・プロセッサ (シリーズ 2) 搭載



- OS: Windows® 11 Pro 64bit
- CPU: インテル® Core™ Ultra 7 265
  - Pコア: 8コア; 8スレッド
  - Pコア: 2.4GHz to 5.2GHz
  - Eコア: 12コア; 12スレッド
  - Eコア: 1.8GHz to 4.6GHz
  - TBMT3.0: 5.3GHz
  - 36MB L2 Cache; 30MB L3 Cache
  - DDR5-6400
- インテル® B860 チップセット
- インテル純正プロセッサクーラー
- メモリ: 16GB (8GBx2) - DDR5-6400
- ストレージ (標準): 1TB M.2 NVMe-SSD (PCIe 4.0(x4))
- グラフィック: インテル® Xe LPG グラフィクス
  - DisplayPort 1.4x1; HDMI 2.1x1
- 光学ドライブオプション
- ネットワーク: 802.11ax Wi-Fi 6E (IEEE 802.11a/b/g/n/ac/ax/axe)
- Bluetooth 5.3
- 電源: 650W/100W (80 Plus Gold 認証)
- 有線キーボード・マウス (USB 接続)
- 保証: 1年間センドバック方式ハードウェア保証

限定特価 **244,600円** 税込 (税抜222,364円)

## CERVO Workstation Type-CREATOR-WH-U2

注文番号 2504011106

インテル® Core™ Ultra デスクトップ・プロセッサ (シリーズ 2) 搭載 クリエーターモデル



- OS: Windows® 11 Pro 64bit
- CPU: インテル® Core™ Ultra 9 285K
  - Pコア: 8コア; 8スレッド
  - Pコア: 3.7GHz to 5.5GHz
  - Eコア: 16コア; 16スレッド
  - Eコア: 3.2GHz to 4.6GHz
  - TBMT3.0: 5.6GHz - TVB: 5.7GHz
  - 40MB L2 Cache; 36MB L3 Cache
  - DDR5-5600
- インテル® Z890 チップセット
- 簡易水冷プロセッサクーラー
- メモリ: 64GB (32GBx2) - DDR5-5600
- ストレージ (標準): 1TB M.2 NVMe-SSD (PCIe 4.0(x4))
- グラフィック: インテル® Xe LPG グラフィクス
  - Thunderbolt™ 4 Type-C 2ポート
  - HDMI 2.1: 1ポート
- 光学ドライブ非搭載
- ネットワーク: 802.11be 2x2 Wi-Fi 7 (IEEE 802.11a/b/g/n/ac/ax/ax/be)
- Bluetooth 5.4
- 電源: 1,000W/100W (80 Plus Gold 認証)
- 有線キーボード・マウス (USB 接続)
- 保証: 3年間センドバック方式ハードウェア保証

限定特価 **418,000円** 税込 (税抜380,000円)

## Be-Clia Linux Type-SU2-5

注文番号 2504011107

インテル® Core™ Ultra 5 デスクトップ・プロセッサ (シリーズ 2) 搭載



- OS: Ubuntu 24.04 LTS インストール代行
- CPU: インテル® Core™ Ultra 5 225
  - Pコア: 6コア; 6スレッド
  - Pコア: 3.3GHz to 4.9GHz
  - Eコア: 4コア; 4スレッド
  - Eコア: 2.7GHz to 4.4GHz
  - 22MB L2 Cache; 20MB L3 Cache
  - DDR5-6400
- インテル® B860 チップセット
- インテル純正プロセッサクーラー
- メモリ: 16GB (8GBx2) - DDR5-6400
- ストレージ (標準): 500GB M.2 NVMe-SSD (PCIe 4.0(x4))
- グラフィック: インテル® Xe LPG グラフィクス
  - DisplayPort 1.4x1; HDMI 2.1x1
- 光学ドライブオプション
- ネットワーク: 802.11ax Wi-Fi 6E (IEEE 802.11a/b/g/n/ac/ax/axe)
- Bluetooth 5.3
- 電源: 300W/100W (80 Plus Gold 認証)
- 有線キーボード・マウス (USB 接続)
- 保証: 1年間センドバック方式ハードウェア保証

限定特価 **170,500円** 税込 (税抜155,000円)

## Be-Clia Linux Type-MU2-7

注文番号 2504011108

インテル® Core™ Ultra 7 デスクトップ・プロセッサ (シリーズ 2) 搭載



- OS: Ubuntu 24.04 LTS インストール代行
- CPU: インテル® Core™ Ultra 7 265
  - Pコア: 8コア; 8スレッド
  - Pコア: 2.4GHz to 5.2GHz
  - Eコア: 12コア; 12スレッド
  - Eコア: 1.8GHz to 4.6GHz
  - TBMT3.0: 5.3GHz
  - 36MB L2 Cache; 30MB L3 Cache
  - DDR5-6400
- インテル® B860 チップセット
- インテル純正プロセッサクーラー
- メモリ: 16GB (8GBx2) - DDR5-6400
- ストレージ (標準): 1TB M.2 NVMe-SSD (PCIe 4.0(x4))
- グラフィック: インテル® Xe LPG グラフィクス
  - DisplayPort 1.4x1; HDMI 2.1x1
- 光学ドライブオプション
- ネットワーク: 802.11ax Wi-Fi 6E (IEEE 802.11a/b/g/n/ac/ax/axe)
- Bluetooth 5.3
- 電源: 650W/100W (80 Plus Bronze 認証)
- 有線キーボード・マウス (USB 接続)
- 保証: 1年間センドバック方式ハードウェア保証

限定特価 **211,700円** 税込 (税抜192,455円)

## Be-Clia Linux Type-TU2-9

注文番号 2503011109

インテル® Core™ Ultra 9 デスクトップ・プロセッサ (シリーズ 2) 搭載



- OS: Ubuntu 24.04 LTS インストール代行
- CPU: インテル® Core™ Ultra 9 285
  - Pコア: 8コア; 8スレッド
  - Pコア: 2.5GHz to 5.4GHz
  - Eコア: 16コア; 16スレッド
  - Eコア: 1.9GHz to 4.6GHz
  - TBMT3.0: 5.5GHz
  - TVB: 5.6GHz
  - 40MB L2 Cache; 36MB L3 Cache
  - DDR5-6400
- インテル® B860 チップセット
- インテル純正プロセッサクーラー
- メモリ: 32GB (16GBx2) - DDR5-6400
- ストレージ (標準): 1TB M.2 NVMe-SSD (PCIe 4.0(x4))
- グラフィック: インテル® Xe LPG グラフィクス
  - DisplayPort 1.4x1; HDMI 2.1x1
- 光学ドライブオプション
- ネットワーク: 802.11ax Wi-Fi 6E (IEEE 802.11a/b/g/n/ac/ax/axe)
- Bluetooth 5.3
- 電源: 650W/100W (80 Plus Gold 認証)
- 有線キーボード・マウス (USB 接続)
- 保証: 1年間センドバック方式ハードウェア保証

限定特価 **283,500円** 税込 (税抜257,727円)

Be-Clia最新第15世代CPU Core Ultra・Linux搭載 カスタマイズ9機種

# GPU搭載モバイルワークステーション

お仕事中にこのようなお困り事はありませんか？



ビジネスには専用のパソコンが必要です。



3D CADや動画編集など、重たい画像の処理は通常のパソコンでは性能が足りないことがあります。その原因はグラフィックボードという部品の存在が大きく、これがあることで様々なビジネス用途で快適になります。

注文番号 2504011001

## 14型 Core i7+RTX4060搭載ノート

WUXGA(1,920×1,200), ノングレア, 144Hz



**msi**  
Cyborg-14-A13VF-4164JP

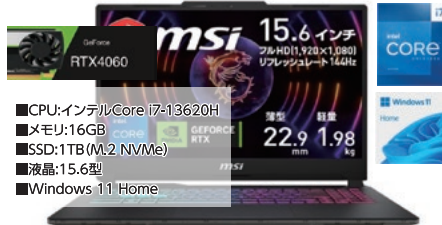
14型 話題の新製品 台数限定 **193,800円** (税抜176,182円)

メモリ32GB仕様 **216,800円** (税抜197,091円) | メモリ64GB仕様 **228,800円** (税抜208,000円)

注文番号 2504011002

## 15.6型 Core i7+RTX4060搭載ノート

フルHD(1,920×1,080), ノングレア, 144Hz



**msi**  
Cyborg-15-A13VFK-4125JP

15.6型 台数限定 **188,800円** (税抜171,636円)

メモリ32GB仕様 **211,800円** (税抜192,545円) | メモリ64GB仕様 **223,800円** (税抜203,455円)

注文番号 2504011003

## 17.3型 Core i7+RTX4060搭載ノート

フルHD(1,920×1,080), ノングレア, 144Hz



**msi**  
Katana-17-B13VFK-4334JP

17.3型 話題の新製品 台数限定 **215,800円** (税抜196,182円)

メモリ64GB仕様 **250,800円** (税抜228,000円) | SSD2TB増設仕様 **255,800円** (税抜232,545円)

注文番号 2504011004

## 16.0型 Core i7+RTX4070搭載ノート

WQXGA(2560×1600), 165Hz パネル



**GIGABYTE**  
AORUS 16X ASG-53JPC64SP

16型 台数限定 **299,800円** (税抜272,545円)

メモリ64GB仕様 **334,800円** (税抜304,364円) | SSD2TB増設仕様 **339,800円** (税抜308,909円)

注文番号 2504011005

## 16.0型 Core i9+RTX4070搭載ノート

WQXGA(2560×1600), 165Hz パネル



**GIGABYTE**  
AORUS 16X ASG-63JPC65SP

16型 台数限定 **329,800円** (税抜299,818円)

メモリ64GB仕様 **364,800円** (税抜331,636円) | SSD2TB増設仕様 **369,800円** (税抜336,182円)

注文番号 2504011006

## 17.3型 Core i9+RTX4090搭載ノート

WQHD(2560×1440), 240Hz パネル



**GIGABYTE**  
AORUS 17X AZG-65JP665JP

台数限定 **559,800円** (税抜508,909円) | メモリ64GB仕様 **594,800円** (税抜540,727円)

注文番号 2504011007

## 15.6型 Core i7+RTX4070搭載ノート

フルHD(1920×1080), 144Hz パネル



**[ELSA]**

Windows11Pro搭載  
モデル+ELVG515-  
13i74706410SWP1R

台数限定 **354,800円** (税抜322,545円)

Ubuntu 22.04 LTS搭載  
モデル+ELVG515-  
13i74706410SLXR

台数限定 **324,800円** (税抜295,273円)

注文番号 2504011008

## 15.6型 Core i7+RTX4060搭載ノート

フルHD(1920×1080), 144Hz パネル



**[ELSA]**

Windows11Pro搭載  
モデル+ELVG515-  
13i74603210SWP1R

台数限定 **299,800円** (税抜272,545円)

Ubuntu 22.04 LTS搭載  
モデル+ELVG515-  
13i74603210SLXR

台数限定 **269,800円** (税抜245,273円)

注文番号 2504011009

## 17.3型 Core i9+RTX 5000 Ada搭載ノート

4K(3840×2160), 144Hz パネル



**ELVM7N-SG501WNR** (64GB/2TB/Win11-3Y) 台数限定 **919,800円** (税抜836,182円)

**ELVM7N-SG502WNR** (64GB/4TB/Win11-3Y) SSD4TB増設仕様 **954,800円** (税抜868,000円)

**ELVM7N-SG503WNR** (128GB/4TB/Win11-3Y) 台数限定 **998,000円** (税抜907,273円)

大学・研究室・研究所様向け  
**特価在庫検索  
WEBサイト**

**GPU(グラフィックボード)搭載ノートも  
300種類以上の豊富な在庫から、現在の  
在庫状況をすぐに調べられる!!**

\*ID・PASSの発行が必要となります



<https://t-ride.applied-g.jp/>



# 研究業務を止めないために、 研究データを守るために、 NASの導入をお勧めします！

突然のデータ  
トラブルによる  
業務停止・  
ダウンタイムに  
もう悩まない！



NASは、複数の端末でネットワークを通じて共有できるデータ保存ストレージです。1台だけで大学や研究室にある全てのデータを保存して共有することが可能です。

アプライドがお勧めするNASは、データを保存するだけでなく、もしもの時の故障時の対策機能や業務効率を上げる便利機能をいくつも搭載した高性能なNASです。

大容量のデータ保存と追加のストレージが可能  
ランサムウェアからデータを守るセキュリティ

バックアップとRAID技術でデータ消失を防げる  
月額費用が必要ない高いコストパフォーマンス

回線環境に依存しない高速なデータ転送速度  
誤操作時のトラブルもスナップショットで安心



高耐久ストレージ・  
自動バックアップ  
システムの新提案

研究室おまかせ NAS 導入パック

## D-MASTER NAS

導入時のネットワーク設定はもちろん、各PCからのアクセス設定や各種共有設定、セキュリティ構築・バックアップ設定まで、NASの導入はアプライドにぜひお任せください！

ホットスワップ対応 2ベイNAS

ホットスワップ対応 4ベイNAS

**アプライド D-MasterNAS AS3302TV2**  
コストパフォーマンス抜群！  
研究室で高速なプライベートクラウドの構築を低コストで実現！



RED 2TB×2 **109,800円**  
RED 4TB×2 **154,100円**  
RED 8TB×2 **215,200円**  
RED 10TB×2 **278,400円**

**アプライド D-MasterNAS AS3304TV2**  
コストパフォーマンス抜群！  
研究室で高速なプライベートクラウドの構築を低コストで実現！



RED 2TB×4 **168,000円**  
RED 6TB×4 **280,200円**  
RED 10TB×4 **437,800円**  
RED 12TB×4 **474,700円**

ホットスワップ対応 2ベイNAS

ホットスワップ対応 4ベイNAS

ホットスワップ対応 8ベイNAS

ホットスワップ対応 10ベイNAS

2.5GbEとNimburst 2を活用します。ヘビーユーザーのための最高のクラウドストレージデバイス。

2.5GbEをNimburst 4と共に使用して、ストレージを拡張します。ライブストリーミングの収集やコンテンツクリエイターのための最高のクラウドストレージ。

法人向けNAS・データのセーフティボックス。デュアル 10+2.5 GbE ポート、これまでにない高速動作。

法人向けNAS・データのセーフティボックス。リンクアグリゲーション下で、最大 20 Gbps を用いる 2 つの 10 GbE ポート。

**D-MasterNAS AS5402T**

RED 2TB×2 **146,000円**  
RED 4TB×2 **193,000円**  
RED 8TB×2 **251,400円**  
RED 12TB×2 **337,700円**

＜主な仕様＞  
◆Intel Celeron N5105 CPU搭載  
◆4GB DDR4 採用  
◆2.5GbE 高転送速度  
◆保証3年

**D-MasterNAS AS5404T**

RED 2TB×4 **228,000円**  
RED 6TB×4 **340,200円**  
RED 10TB×4 **497,800円**  
RED 12TB×4 **534,700円**

＜主な仕様＞  
◆Intel Celeron N5105 CPU搭載  
◆4GB DDR4 採用  
◆2.5GbE 高転送速度  
◆保証3年

**D-MasterNAS AS6508T**

Ultrastar 4TB×8 **580,800円**  
Ultrastar 8TB×8 **770,900円**  
Ultrastar 12TB×8 **959,200円**  
Ultrastar 16TB×8 **1,165,200円**

＜主な仕様＞  
◆Intel Atom C3538 x64 64-bit クアッドコア 2.1 GHz CPU搭載  
◆8GB DDR4 採用  
◆10GbE 高転送速度  
◆保証3年

**D-MasterNAS AS6510T**

Ultrastar 4TB×10 **702,800円**  
Ultrastar 10TB×10 **1,015,200円**  
Ultrastar 16TB×10 **1,433,200円**  
Ultrastar 20TB×10 **1,736,800円**

＜主な仕様＞  
◆Intel Atom C3538 x64 64-bit クアッドコア 2.1 GHz CPU搭載  
◆8GB DDR4 採用  
◆10GbE 高転送速度  
◆保証3年

ホットスワップ対応 2ベイNAS

ホットスワップ対応 4ベイNAS

ホットスワップ対応 6ベイNAS

タワー型大容量NASシステム

妥協を許さない最高の 2.5GbE NAS  
性能が 40% 向上した DDR4 -2933 を採用。

常にクールに...独自の換気機能デザインにより、Lockerstor Gen2 内のパーツ全てを常に平温に保つことができます。

CPUがパワーアップ、M.2 4つ搭載でき、キャッシュでもストレージでも、どちらにも対応した Lockerstor Gen2 2.5GbE 2ポートを採用し別売で 10GbE カードも搭載可能。

タワー型 NAS で大容量ストレージサーバーを構築できます。Xeon W 810GbE 搭載で大容量データを扱う方におすすめの NAS です。

**D-MasterNAS AS6702T**

RED 2TB×2 **162,800円**  
RED 6TB×2 **233,200円**  
RED 10TB×2 **331,400円**  
RED 12TB×2 **354,500円**

＜主な仕様＞  
◆Intel Celeron N5105 クアッドコア 2.0 GHz CPU搭載  
◆4GB DDR4 採用  
◆2.5GbE 高転送速度  
◆保証3年

**D-MasterNAS AS6704T**

RED 2TB×4 **231,800円**  
RED 4TB×4 **302,700円**  
RED 8TB×4 **400,400円**  
RED 12TB×4 **538,500円**

＜主な仕様＞  
◆Intel Celeron N5105 クアッドコア 2.0 GHz CPU搭載  
◆4GB DDR4 採用  
◆2.5GbE 高転送速度  
◆保証3年

**D-MasterNAS AS6706T**

RED 2TB×6 **314,800円**  
RED 6TB×6 **483,600円**  
RED 8TB×6 **567,600円**  
RED 12TB×6 **774,900円**

＜主な仕様＞  
◆Intel Celeron N5105 クアッドコア 2.0 GHz CPU搭載  
◆8GB DDR4 採用  
◆2.5GbE 高転送速度  
◆保証3年

**QNAP TVS-h1688X-W1250-32G**

RED 14TB×12 **2,198,000円**  
RED 16TB×12 **2,398,000円**  
RED 18TB×12 **2,598,000円**  
RED 20TB×12 **3,080,000円**

＜主な仕様＞  
◆Intel Xeon W1250 6コア 3.3GHz  
◆32GB (2×16GB) DDR4  
◆4 x 2.5GbE 2 x 10GbE  
◆4 x 2.5" SATA 6Gb/s / 5.25" 3.5" 7.5" SATA 6Gb/s HDD/SSD  
◆ホットスワップ対応

高耐久ストレージ・自動バックアップ  
システムの新提案

研究室おまかせ NAS 導入パック

## D-MASTER NAS

— ラックマウント型大容量 NAS —  
冗長化電源搭載ホットスワップ対応！画像動画など大量の研究データを大容量かつ安価に保存できるサーバー接続用ラックマウントストレージタイプ！

冗長化電源搭載 1U ラック  
マウント型 4 ベイ NAS [Type-6504RD]

冗長化電源搭載 2U ラック  
マウント型 12 ベイ NAS [Type-7112RDX]

冗長化電源搭載 4U ラック  
マウント型 24 ベイ NAS [TS-h3087XU-RP]



4 ベイ NAS (1U)  
冗長化電源 250W x1(100V to 240V)採用  
耐久 VWD Red Plus 採用  
最大 22TB x4 ; RAID 0/5/6/10 対応



＜主な仕様＞  
◆Intel Atom C3538 CPU搭載  
◆8GB DDR4 採用  
◆標準 [RAID5 容量 6TB]  
標準 x12 HDD 高耐久仕様 (VWD Red Plus)  
◆2.5GbE 高転送速度  
◆250W電源 (冗長化仕様)  
◆保証3年

WD Red Plus 2TB×4 **398,000円**  
WD Red Plus 4TB×4 **468,900円**  
WD Red Plus 6TB×4 **510,200円**  
WD Red Plus 10TB×4 **667,800円**  
WD Red Plus 14TB×4 **704,700円**

ホットスワップ対応 12 ベイ NAS (2U)  
冗長化電源 550W x2(100V to 240V)採用  
耐久 HDD HGST Ultrastar 採用  
最大 22TB x12 ; RAID 0/5/6/10 対応



＜主な仕様＞  
◆Intel Xeon E-2224 CPU搭載  
◆8GB DDR4 採用  
◆標準 [RAID6 容量 36TB+]  
4TB x12 HDD 高耐久仕様 (HGST Ultrastar)  
◆1GbE x4 高転送速度  
◆550W x2 電源 (冗長化仕様)  
◆保証3年

Ultrastar 4TB×12 **1,298,000円**  
Ultrastar 10TB×12 **1,650,000円**  
Ultrastar 14TB×12 **2,042,500円**  
Ultrastar 18TB×12 **2,412,100円**  
Ultrastar 22TB×12 **2,987,600円**

[24ベイ対応] Xeon E-2378  
メモリ 64GB 搭載 4U ラックマウント型  
2 x 2.5GbE. 2 x 10GbE 搭載  
最大 22TB x24 ; RAID 0/5/6/10 対応



＜主な仕様＞  
◆Intel Xeon E-2378 CPU 搭載  
◆64GB DDR4 採用  
◆標準 [RAID6 容量 316.8TB]  
16TB x24 HDD 高耐久仕様  
◆2 x 2.5GbE. 2 x 10GbE-T  
◆800W電源 (冗長化仕様)  
◆保証3年

16TBx24 [RAID6 316.8TB] **5,252,000円**  
18TBx24 [RAID6 356.4TB] **5,530,000円**  
20TBx24 [RAID6 396TB] **6,130,000円**