

msi × **APPLIED**
GROUP

HPC製品・AIサーバーで豊かな研究と開発環境を

世界有数の総合コンピューターメーカーmsi社と国内オリジナルコンピューターの製造・販売手掛けるアプライドとのコラボレーションの製品展開。
HPC・サーバー、最先端のコンピューターソリューションをご提供いたします。

AI学習開発
シミュレーション向けサーバー

CPU演算向けサーバー

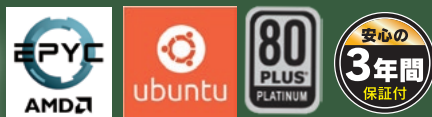
シミュレーション/データ解析/
ディープラーニング用途HPC



CERVO Server Type-MSAITEP1S-630

最先端コンピューターソリューション

注文番号 2501011601



- OS:Ubuntu 22.04 LTS インストール代行
- CPU:AMD EPYC 7713 (64コア | 128スレッド)
- メモリ:128GB(16GB×8)DDR4-3200 ECC DIMM
- ストレージ:960GB SATA3-SSD エンタープライズSSD
- グラフィック:内蔵グラフィック(D-SUB15)
- ネットワーク:[2ポート] 10ギガビット
- 電源ユニット:1000W 80PLUS Platinum
- 保証:3年間センドバック

第3世代 AMD EPYC プロセッサ搭載!



**30台
限定特価** **1,098,000円** 税込
(税抜998,182円)

タワー型設置対応。GPU
固定用PCIホルダーを
標準装備。

2.5/3.5 インチ対応ホッ
トスワップ。SSD/HDD
ベイを8基搭載可能。

オプションのレールキ
ットで、サーバーラック
へ搭載可能。

オプションで、GPU専用冷却外付けFANユニットを用意。
GPU複数枚搭載の場合も冷却性を保ち、安定動作を可能にします。



注文番号 2501011602

HPC SERVE Type-MSAI3UEP1S-4GP

第3世代 AMD EPYC プロセッサ搭載!
最大4GPU搭載可能!



- OS:Ubuntu 22.04 LTS インストール代行
- CPU:AMD EPYC 7713(64コア | 128スレッド)
- メモリ:128GB (16GB×8)DDR4-3200 ECC Registered
- ストレージ:960GB SATA3-SSD 高耐久仕様
- グラフィック:内蔵グラフィック (D-SUB15)
- ネットワーク:[2ポート] 10ギガビット
- 電源ユニット:1,100W/100V
(2,000W/200V)
冗長化仕様(1+1)
- 保証:3年間センドバック



**30台
限定特価** **998,000円** 税込
(税抜907,273円)

注文番号 2501011603

HPC Deep Type-MSAI3UEP1S-4GP

第3世代 AMD EPYC プロセッサ搭載!
最大4GPU搭載可能!

NVIDIA NVIDIA® RTX 4500Ada搭載 [1GPU]



- OS:Ubuntu 22.04 LTS インストール代行
- フレームワーク:TensorFlow/Pytorch/
Chainer(DockerDesktop)
- CPU:AMD EPYC 7713 (64コア | 128スレッド)
- メモリ:256GB (32GB×8)DDR4-3200 ECC Registered
- ストレージ:1.92TB SATA3-SSD 高耐久仕様
- GPU:NVIDIA® RTX4500Ada 24GB-GDDR6 1基
- ネットワーク:[2ポート] 10ギガビット
- 電源ユニット:1,100W/100V
(2,000W/200V)
冗長化仕様(1+1)
- 保証:3年間センドバック



**30台
限定特価** **1,760,000円** 税込
(税抜1,600,000円)

CERVO Grastaシリーズ

逐次計算・並列計算の用途に合ったインテル® Xeon® プロセッサをお選び頂ける業界
定番の科学技術計算向けワークステーション。

6機種

CERVO-Grasta WST-XW53525S3Q1TTNVM

注文番号 2501011501



- OS: Windows 11 Pro 64bit / Ubuntu22.04LTS イnstall代行
- 増設冷却FAN:[標準]前面:9cm高風量FANx2 背面:9cm高風量FANx1
- CPU:Xeon W5-3525 3.2GHz(最大4.80GHz) 16C/32T 45MB DDR5-4800(8ch)
- チップセット:Intel® W790 Chipset 最大2TB Single Socket LGA-4677 (Socket E) CPU TDP:Max350W Up to 56C/112T
- メモリ:128GB (32GBx4) DDR5-4800 1.2V 2RANK Registered ECC DIMM
- ストレージ(標準):1TB M.2 NVMe 2280 Read 最大4500MB Write 最大3600MB/Sec MTBF=200万時間 TBW=300TB
- 光学ドライブ:非搭載
- 内蔵グラフィック:[オンボード] ASPEED AST2600 BMC (VGAx1) IPMI
- 追加グラフィックボード:NVIDIA RTX A400 4GB GDDR6 ECC (miniDisplayPortx4) PCI-E4.0x8 ※miniDP-DP 変換ケーブル付属
- LAN:[オンボード] Intel® I210AT & Marvell AQCN113 1GbE & 10GbE
- 電源:1200W 80PLUS Platinum認証
- 保証:3年間センドバック方式ハードウェア保証



限定特価 **968,800円** 税込
(税抜880,727円)

CERVO-Grasta WST-XW72595XAS3N1TTNVM

注文番号 2501011502



- OS: Windows 11 Pro 64bit / Ubuntu22.04LTS イnstall代行
- 標準冷却FAN:140mmFAN 背面x1 前面x2
- CPU:Xeon W7-2595X 2.8GHz(最大4.80GHz) 26C/52T 48.75MB DDR5-4800 (4ch)
- チップセット:Intel W790 チップセット 最大メモリ2TB Single Socket LGA4677
- メモリ:64GB (32GBx2) DDR5-4800 1.2V 2RANK Registered ECC DIMM
- ストレージ(標準):1TB M.2 NVMe SSD R:5150MB/s W:4900MB/s
- 光学ドライブ:非搭載
- 内蔵グラフィック:非搭載
- 追加グラフィックボード:NVIDIA RTX A400 4GB GDDR6 ECC (miniDisplayPortx4) PCI-E4.0x8 ※miniDP-DP 変換ケーブル付属
- 有線LAN:[オンボード] Intel® I225LM & Marvell AQCN113CS 2.5GbE & 10GbEx2
- 無線LAN:[オンボード] 802.11ax Wi-Fi 6E IEEE 802.11a/b/g/n/ac/ax
- 電源:1000W 80PLUS PLATINUM認証 フルプラグインwith 12VHPWR cable
- 保証:3年間センドバック方式ハードウェア保証



限定特価 **999,800円** 税込
(税抜908,909円)

CERVO-Grasta WST-XW53525S3Q1TTNVM

注文番号 2501011503



- OS: Windows 11 Pro 64bit
- 増設冷却FAN:[標準]前面:9cm高風量FANx2 背面:9cm高風量FANx1
- CPU:Xeon Silver 4516Y+ 2.20 GHz (最大3.70 GHz) 24C/48T 45MB DDR5-4400 TDP=185 W
- チップセット:第4, 5世代 Xeon Scalable Socket E1 LGA4677
- メモリ:64GB (16GBx4) DDR5-4800 1.2V 1RANK Registered ECC DIMM
- ストレージ(標準):960GB M.2 NVMe Read 最大5000MB Write 最大1400MB/Sec 高耐久SSD Samsung PM9A3シリーズ
- 光学ドライブ:非搭載
- 内蔵グラフィック:[オンボード] Aspeed AST2600 BMC port(s) IPMI
- 追加グラフィックボード:NVIDIA RTX A400 4GB GDDR6 ECC (miniDisplayPortx4) PCI-E4.0x8 ※miniDP-DP 変換ケーブル付属
- LAN:[オンボード] Dual LAN with 1GbE with Intel® I210
- 電源:1200W 80PLUS Platinum認証 ATX3.0対応
- 保証:3年間センドバック方式ハードウェア保証



限定特価 **948,000円** 税込
(税抜861,818円)

CERVO-Grasta WST-XS4410TS3A960TNVM

注文番号 2501011504



- OS: Windows 11 Pro 64bit / Ubuntu22.04LTS イnstall代行
- 増設冷却FAN:[標準]前面:9cm高風量FANx2 背面:9cm高風量FANx1
- CPU:Xeon Gold 6426Y 2.50 GHz(最大4.10 GHz) 16C/32T 37.5 MB DDR5-4800 TDP=185 W
- チップセット:第4.5世代 Xeon Scalable Socket E1 LGA4677
- メモリ:128GB (32GBx4) DDR5-4800 1.2V 2RANK Registered ECC DIMM
- ストレージ(標準):1TB M.2 NVMe 2280 Read 最大4500MB Write 最大3600MB/Sec MTBF=200万時間 TBW=300TB
- 光学ドライブ:非搭載
- 内蔵グラフィック:[オンボード] Aspeed AST2600 BMC port(s) IPMI
- 追加グラフィックボード:NVIDIA RTX A400 4GB GDDR6 ECC (miniDisplayPortx4) PCI-E4.0x8 ※miniDP-DP 変換ケーブル付属
- LAN:[オンボード] Dual LAN with 1GbE with Intel® I210
- 電源:1200W 80PLUS Platinum認証 ATX3.0対応
- 保証:3年間センドバック方式ハードウェア保証



限定特価 **999,800円** 税込
(税抜908,909円)

CERVO-Grasta WST-EP9554S3Q2TTNVM

注文番号 2501011505



- OS: Ubuntu22.04LTS イnstall代行
- CPUクーラー:Socket SP5 LGA6096 対応 4U空冷CPUクーラー
- CPU:AMD EPYC™ 9554 3.1GHz(最大3.75GHz) 256MB 6437/12837x DDR5-4800 TDP=360
- チップセット:AMD EPYC™ 9004 series Processors Single Socket SP5 supported CPU TDP supports Up to 400W TDP
- メモリ:256GB (32GBx8) DDR5-4800 1.2V 2RANK Registered ECC DIMM
- ストレージ(標準):2TB M.2 NVMe SSD R:7000MB/s W:7000MB/s TBW:1200TB PCIe® Gen4 x4 耐久製品
- 光学ドライブ:非搭載
- 内蔵グラフィック:[オンボード] ASPEED AST2600 BMC (VGAx1) IPMI
- 追加グラフィックボード:NVIDIA RTX A400 4GB GDDR6 ECC (miniDisplayPortx4) PCI-E4.0x8 ※miniDP-DP 変換ケーブル付属
- LAN:[オンボード] (2) 10GbE ports + (2) GbE ports + (1) GbE dedicated for IPMI ※Linuxでは10G使用できない場合があります
- 電源:1000W 80PLUS PLATINUM認証 フルモジュラー仕様
- 保証:3年間センドバック方式ハードウェア保証



限定特価 **1,478,000円** 税込
(税抜1,343,636円)

CERVO-Grasta WST-EP9334x2G3Q4TTNVM

注文番号 2501011506



- OS: Ubuntu22.04LTS イnstall代行
- 標準冷却FAN:[標準]前面:9cm高風量FANx2 背面:9cm高風量FANx1
- CPU:[2CPU] AMD EPYC™ 9334 2.7GHz (最大3.9GHz) 128MB 3237/ 6437x DDR5-4800 TDP=210
- チップセット:AMD EPYC™ 9004 series processors Max cTDP 400W Up to 128-core, 256 threads
- メモリ:512GB (32GBx16) DDR5-4800 1.2V 2RANK Registered ECC DIMM
- ストレージ(標準):2TB M.2 NVMe SSD R:7000MB/s W:7000MB/s TBW:1200TB PCIe® Gen4 x4 耐久製品
- 光学ドライブ:非搭載
- 内蔵グラフィック:[オンボード] Integrated in Aspeed® AST2600
- 追加グラフィックボード:NVIDIA RTX A400 4GB GDDR6 ECC (miniDisplayPortx4) PCI-E4.0x8 ※miniDP-DP 変換ケーブル付属
- LAN:[オンボード] 2 x 10Gb/s BASE-T LAN ports
- 電源:1000W 80PLUS PLATINUM認証 フルモジュラー仕様
- 保証:3年間センドバック方式ハードウェア保証



限定特価 **2,398,000円** 税込
(税抜2,180,000円)

MSIインテリマウントモデル 6機種

アプライド HPC & AI Deep Learningモデル 9機種

HPC製品・AIサーバーで豊かな研究と開発環境をお届けします



Be-Clia Type-Z14-i9 カスタマイズ
 ディープラーニング計算機 (Core i9搭載)

注文番号 2501011401



- OS:Ubuntu 22.04 LTSインストール代行
- TensorFlow / Pytorch / Chainer (DockerDesktop)
- CPU:インテル Core i9-14900K (P3.2GHz-5.6GHz/E2.4GHz-4.4GHz/TB3.0 5.8GHz/TVB6.0GHz)/24C(P8+E16)/32T)
- メモリ:128GB(32GBx4)DDR5-5600
- ストレージ(標準):1TB M.2 NVMe-SSD
- チップセット:インテル Z790 チップセット
- 光学ドライブ:DVDスーパーマルチ
- ネットワーク:[1ポート]2.5ギガビット
- 水冷 CPU クーラー(水冷一体型/360mm/ラジエーター/120mm FAN x3)
- グラフィック:NVIDIA GeForce RTX 4080 Super 16GB-GDDR6X
- 電源:1000W 80PLUS GOLD認証
- 保証:1年間センドバック方式ハードウェア保証

80 PLUS GOLD 安心の1年間保証付

限定特価 **698,000円** 税込 (税抜634,545円)

Be-Clia Type-Z14-i9 カスタマイズ
 ディープラーニング計算機 (Core i9搭載)

注文番号 2501011402



- OS:Ubuntu 22.04 LTSインストール代行
- TensorFlow / Pytorch / Chainer (DockerDesktop)
- CPU:インテル Core i9-14900K (P3.2GHz-5.6GHz/E2.4GHz-4.4GHz/TB3.0 5.8GHz/TVB6.0GHz)/24C(P8+E16)/32T)
- メモリ:192GB(48GBx4)DDR5-5600
- ストレージ(標準):1TB M.2 NVMe-SSD
- チップセット:インテル Z790 チップセット
- 光学ドライブ:DVDスーパーマルチ
- ネットワーク:[1ポート]2.5ギガビット
- 水冷 CPU クーラー(水冷一体型/360mm/ラジエーター/120mm FAN x3)
- グラフィック:NVIDIA RTX 4500 Ada 24GB-GDDR6
- 電源:1000W 80PLUS GOLD認証
- 保証:1年間センドバック方式ハードウェア保証

80 PLUS GOLD 安心の1年間保証付

限定特価 **948,000円** 税込 (税抜861,818円)

CERVO Deep Type-ALIS24W-G カスタマイズ
 ディープラーニング計算機(最大 2GPU/NVIDIA® GeForce RTX™ 搭載)

注文番号 2501011403



- OS:Ubuntu 22.04 LTSインストール代行
- TensorFlow / Pytorch / Chainer (DockerDesktop)
- CPU:インテル Xeon W5-2465X - 3.1GHz to 4.5GHz - TB3.0 4.7GHz (Single Core) - 16コア; 32スレッド
- メモリ:64GB(16GBx4)DDR5-4800 Registered ECC DIMM
- ストレージ(標準):960GB M.2 NVMe -SSD 高耐久
- チップセット:インテル W790 チップセット
- 光学ドライブ:非搭載
- ネットワーク:[1ポート]10ギガビット [1ポート]ギガビット(IPMI2.0)
- アクティブ・プロセッサ・ヒートシンク
- グラフィック:NVIDIA GeForce RTX 4080 Super 16GB-GDDR6X
- 電源:1,500W/200V; 1,200W/100V - 80 Plus Platinum 認証
- 保証:3年間センドバック方式ハードウェア保証

80 PLUS PLATINUM 安心の3年間保証付

限定特価 **1,498,000円** 税込 (税抜1,361,818円)

HPC Deep Type-MSAI3UEP1S-4GP カスタマイズ
 [3U Rack Mounted] AI学習開発・シミュレーション向けサーバー

注文番号 2501011404



台数限定モデル

- OS:Ubuntu 22.04 LTSインストール代行
- TensorFlow / Pytorch / Chainer (DockerDesktop)
- CPU:AMD EPYC™ 7713 - 2.0GHz to 3.67GHz - 64コア; 128スレッド
- メモリ:256GB(32GB x8)DDR4-3200 Registered ECC DIMM
- ストレージ(標準):1.92TB SATA3-SSD 高耐久
- チップセット:System On Chip
- 光学ドライブ:非搭載
- ネットワーク:[2ポート] 10ギガビット
- アクティブ・クーリング・モジュール
- グラフィック:NVIDIA RTX 4500 Ada 24GB-GDDR6
- 電源:1000W 80PLUS GOLD認証
- 保証:3年間センドバック方式ハードウェア保証

80 PLUS PLATINUM 安心の3年間保証付

限定特価 **1,760,000円** 税込 (税抜1,600,000円)

CERVO Deep Type-ALIS24W-Q1 カスタマイズ
 ディープラーニング計算機(最大 2GPU / RTX™ Ada 搭載)

注文番号 2501011405



- OS:Ubuntu 22.04 LTSインストール代行
- TensorFlow / Pytorch / Chainer (DockerDesktop)
- CPU:インテル Xeon W5-2465X - 3.1GHz to 4.5GHz - TB3.0 4.7GHz (Single Core) - 16コア; 32スレッド
- メモリ:64GB(16GB x4)DDR5-4800 Registered ECC DIMM
- ストレージ(標準):960GB M.2 NVMe -SSD 高耐久
- チップセット:インテル W790 チップセット
- 光学ドライブ:非搭載
- ネットワーク:[1ポート] 10ギガビット [1ポート]ギガビット(IPMI2.0)
- アクティブ・プロセッサ・ヒートシンク
- グラフィック:NVIDIA RTX 6000 Ada 48GB-GDDR6
- 電源:1,500W/200V; 1,200W/100V - 80 Plus Platinum 認証
- 保証:3年間センドバック方式ハードウェア保証

80 PLUS PLATINUM 安心の3年間保証付

限定特価 **2,800,000円** 税込 (税抜2,545,455円)

CERVO Deep Type-ALES5S-Q1 カスタマイズ
 ディープラーニング計算機(最大 2GPU / RTX™ Ada 搭載)

注文番号 2501011406



- OS:Ubuntu 22.04 LTSインストール代行
- TensorFlow / Pytorch / Chainer (DockerDesktop)
- CPU:[2基]インテル Xeon Silver 4514Y - 2.0GHz to 2.6GHz; TB 3.4GHz (Single Core) - 16コア; 32スレッド
- メモリ:256GB(16GB x16)DDR5-4800 Registered ECC DIMM
- ストレージ(標準):960GB SATA3 -SSD 高耐久
- チップセット:インテル C741 チップ・セット
- 光学ドライブ:非搭載
- ネットワーク:[2ポート]10ギガビット
- アクティブ・プロセッサ・ヒートシンク
- グラフィック:NVIDIA RTX 6000 Ada 48GB-GDDR6
- 電源:1,500W/200V; 1,200W/100V - 80 Plus Platinum 認証
- 保証:3年間センドバック方式ハードウェア保証

80 PLUS PLATINUM 安心の3年間保証付

限定特価 **3,400,000円** 税込 (税抜3,090,909円)

HPC Deep Type-MSAI4UEP1S-4GPGP カスタマイズ
 ディープラーニング計算機(4U ラックマウント; 最大 4GPU(3.5 Slot))

注文番号 2501011407



- OS:Ubuntu 22.04 LTSインストール代行
- TensorFlow / Pytorch / Chainer (DockerDesktop)
- CPU:AMD EPYC 9354 - 3.25GHz to 3.75GHz; TB 3.8GHz (Single Core) - 32コア; 64スレッド
- メモリ:192GB(16GB x12)DDR5-4800 Registered ECC DIMM
- ストレージ(標準):960GB U.3 NVMe -SSD 高耐久
- チップセット:AMD System On チップセット
- 光学ドライブ:非搭載
- ネットワーク:[1ポート]ギガビット [1ポート]COMポート
- 液冷モジュール
- グラフィック:[2基] NVIDIA RTX 4500 Ada 24GB-GDDR6
- 電源:冗長化(1+1) 1,200W/100 (3,000W/200V) - 80Plus Platinum認証
- 保証:3年間センドバック方式ハードウェア保証

80 PLUS PLATINUM 安心の3年間保証付

限定特価 **3,498,000円** 税込 (税抜3,180,000円)

CERVO Deep Type-ALIS34W-Q1 カスタマイズ
 ディープラーニング計算機(最大 2GPU / RTX™ Ada 搭載)

注文番号 2501011408



- OS:Ubuntu 22.04 LTSインストール代行
- TensorFlow / Pytorch / Chainer (DockerDesktop)
- CPU:インテル Xeon W5-3435X - 3.1GHz to 4.5GHz - TB3.0 4.7GHz (Single Core) - 16コア; 32スレッド
- メモリ:256GB(64GB x4)DDR5-4800 Registered ECC DIMM
- ストレージ(標準):960GB M.2 NVMe -SSD 高耐久
- チップセット:インテル W790 チップ・セット
- 光学ドライブ:非搭載
- ネットワーク:[1ポート]10ギガビット [1ポート]ギガビット
- アクティブ・プロセッサ・ヒートシンク
- グラフィック:[2基] NVIDIA RTX 6000 Ada 48GB-GDDR6
- 電源:1,500W/200V; 1,200W/100V - 80 Plus Platinum 認証
- 保証:3年間センドバック方式ハードウェア保証

80 PLUS PLATINUM 安心の3年間保証付

限定特価 **4,498,000円** 税込 (税抜4,089,091円)

HPC Deep Type-AS4UE1S4GP カスタマイズ
 第4世代 AMD EPYC™(1基)搭載 -2U AI サーバー(4GPU 対応)

注文番号 2501011409



- OS:Ubuntu 22.04 LTSインストール代行
- TensorFlow / Pytorch / Chainer (DockerDesktop)
- CPU:AMD EPYC 9554 - 3.1GHz to 3.75GHz; TB 3.75GHz (Single Core) - 64コア; 128スレッド
- メモリ:68GB(64GBx12)DDR5-4800 Registered ECC DIMM
- ストレージ(標準):1.92TB U.3 NVMe -SSD 高耐久
- ストレージ(増設):3.84TB U.3 NVMe-SSD
- チップセット:AMD System On チップセット
- 光学ドライブ:非搭載
- ネットワーク:[2ポート]ギガビット [1ポート]IPMI専用
- パッシブ・プロセッサ・ヒートシンク
- グラフィック:[4基] NVIDIA RTX 6000 Ada 48GB-GDDR6
- 電源:[2基] 2,600W/200V -冗長化仕様(1+1) -80Plus Titanium認証
- 保証:3年間センドバック方式ハードウェア保証

80 PLUS TITANIUM 安心の3年間保証付

限定特価 **10,560,000円** 税込 (税抜9,600,000円)

Deep Learning Model の機種



新モデル

インテル® Core™ Ultra 9
デスクトップ・プロセッサ搭載

台数限定!! 短納期モデル

短納期!

在庫製造をしているモデルのため
短納期での納品が可能なモデルです。

台数限定

この価格での提供は数に限りがございます。
無くなり次第終了となりますのでご注意ください。



インテルの最新 Core™ Ultra 9 を搭載

インテル® Core™ Ultra デスクトップ・プロセッサ (シリーズ 2) は、デスクトップ PC およびエンタープライズワークステーションプラットフォームです。最も要求の厳しい日常的なタスクで、新次元のインテリジェントなパフォーマンスを発揮するよう設計されています。



大容量メモリ 128GB 搭載

パソコンは複数の処理を同時に行うとメモリが圧迫され、だんだん速度が低下していきます。大容量メモリを搭載していると処理に余裕ができるため、速度の低下が起きません。



32GB×4

高度な計算処理に最適な NVIDIA A400 を搭載

最大 3 台の 5K ディスプレイのネイティブサポートにより作業内容を驚くほど詳細に表示するためのビジュアルワークスペースが提供されます。

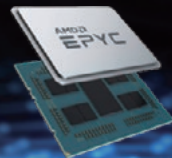


注文番号 2501011301

BT-U9285KAS1Q1TTNVM

- OS : Windows 11 Pro 64bit
- CPU : インテル® Core™ Ultra 9 285K
- メモリ : 128GB (32GB×4) DDR5-5600
- SSD : 1TB M.2 NVMe SSD R:7300MB/s W:6300MB/s
- VGA : NVIDIA RTX A400 4GB GDDR6 (miniDPx4)
- 水冷 CPU クーラー 水冷一体型 360mm ラジエーター、120mmFANx2
- 電源 : 1200W 80PLUS PLATINUM 認証
- 保証 : [標準] 1年間センドバック方式ハードウェア保証

特別価格 **499,800 円** (税込)
(税抜454,364円)



高性能 CPU AMD EPYC を搭載した
オリジナル HPC・ワークステーション

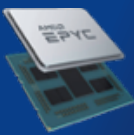
台数限定!! 短納期モデル

短納期!

在庫製造をしているモデルのため
短納期での納品が可能なモデルです。

台数限定

この価格での提供は数に限りがございます。
無くなり次第終了となりますのでご注意ください。



64 コア /128 スレッド AMD EPYC プロセッサ搭載

コンシューマー向けに作られた Ryzen シリーズとは違い、大量のコア数とスレッド数を搭載することで計算処理を最高効率にできるビジネス向け CPU!



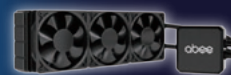
大容量メモリ 128GB 搭載

パソコンは複数の処理を同時に行うとメモリが圧迫され、だんだん速度が低下していきます。大容量メモリを搭載していると処理に余裕ができるため、速度の低下が起きません。



64GB×2

静音かつ冷却性能の高い 水冷 CPU クーラーを採用



水冷かつタワー型モデルで手元で使える EPYC 搭載ワークステーションです

注文番号 2501011302

WST-EP7713S3Q1TTNVM

- CPU : AMD EPYC™ 7713 2.00GHz(最大 3.67GHz) 256MB 647/128スレッド TDP=225
- メモリ : 128GB (64GB×2) DDR4-3200 1.2V 2RANK Registered ECC DIMM
- SSD : 1TB M.2 NVMe SSD R:7300MB/s W:6300MB/s
- VGA : NVIDIA RTX A400 4GB GDDR6 (miniDPx4)
- OS : Ubuntu22.04LTS インストール代行
- CPU クーラー : 高性能高冷却水冷 CPU クーラー (120mmx3FAN 搭載)
- 電源 : 1200W 80PLUS PLATINUM 認証 フルモジュラー方式 ATX3.0 準拠 12V HPWR コネクタ
- 保証 : 3年間センドバック方式ハードウェア保証

特別価格 **999,800 円** (税込)
(税抜908,909円)

Ubuntu22.04 動作検証済



Ubuntu 22.04 LTS を採用しています。Ubuntu は、セキュリティに配慮して設計されています。長期サポート (LTS) 版を利用すれば、5 年間に亘りセキュリティアップデートが提供され、利用するために追加の費用は必要ありません。



台数限定!! 短納期モデル 2機種

Be-Clia Linux/GPU搭載モデル 8機種

Be-Clia Linux Type-M14-i9 カスタマイズ・モデル

注文番号 2501011201

第14世代 インテル® Core™ i9 プロセッサ搭載(マイクロタワー型)



- OS:Ubuntu 22.04 LTS インストール代行
- CPU:インテル® Core™ i9-14900 プロセッサ
 - Pコア:8コア; 16スレッド
 - Pコア:2.0GHz to 5.4GHz
 - Eコア:16コア; 16スレッド
 - Eコア:1.5GHz to 4.3GHz
 - TB3.0:5.4GHz; TVB:5.8GHz
 - 36MB Intel® Smart Cache; 32MB L2 Cache
- インテル純正プロセッサクーラー
- メモリ:128GB(32GBx4) DDR4-3200(PC4-25600)
- ストレージ(標準):1TB M.2 NVMe-SSD
 - PCI Express 4.0(x4)
- グラフィック:[1GPU]NVIDIA® RTX™ A1000 8GB-GDDR6(MiniDisplayPort x4)PCIe 4.0(x8/x16形状)2,304コア
 - ※MiniDP to DP 変換アダプタ1本付属
- 光学ドライブ/DVDスーパーマルチ
- ネットワーク:[1ポート]2.5ギガビット (Linux OS 動作保証対象外)
- [1ポート]ギガビット(増設ポート)
- 電源:550W/100V(80 Plus Bronze 認証)
- 有線キーボード・マウス(USB 接続)
- 保証:1年間センドバック方式ハードウェア保証



安心の1年間保証 限定特価 **381,400円** 税込 (税抜346,727円)

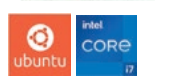
Be-Clia Linux Type-M14-i7 カスタマイズ・モデル

注文番号 2501011202

第14世代 インテル® Core™ i7 プロセッサ搭載(マイクロタワー型)



- OS:Ubuntu 22.04 LTS インストール代行
- CPU:インテル® Core™ i7-14700 プロセッサ
 - Pコア:8コア; 16スレッド
 - Pコア:2.1GHz to 5.3GHz
 - Eコア:12コア; 12スレッド
 - Eコア:1.5GHz to 4.2GHz
 - TB3.0:5.4GHz
 - 33MB Intel® Smart Cache; 28MB L2 Cache
- インテル純正プロセッサクーラー
- メモリ:16GB(8GBx2)
 - DDR4-3200; Unbuffered; Non-ECC
 - 4スロット(2ch); 最大128GB(32GB x4)
- ストレージ(標準):1TB SSD
 - (6Gb/s; SATA; R:560MB/s; W:520MB/s)
- グラフィック:[1GPU]NVIDIA® RTX™ 4000 Ada 20GB-GDDR6(DisplayPortx4)PCIe 4.0(x16)6,144コア
- 光学ドライブ/DVDスーパーマルチ
- ネットワーク:[1ポート]2.5ギガビット (Linux OS 動作保証対象外)
- [1ポート]ギガビット(増設ポート)
- 電源:650W(80 Plus Gold 認証)
- 有線キーボード・マウス(USB 接続)
- 保証:1年間センドバック方式ハードウェア保証



安心の1年間保証 限定特価 **467,000円** 税込 (税抜424,545円)

Be-Clia Linux Type-T14-i7 カスタマイズ・モデル

注文番号 2501011203

第14世代 インテル® Core™ i7 プロセッサ搭載(ミドルタワー型)



- OS:Ubuntu 22.04 LTS インストール代行
- CPU:インテル® Core™ i7-14700 プロセッサ
 - Pコア:8コア; 16スレッド
 - Pコア:2.1GHz to 5.3GHz
 - Eコア:12コア; 12スレッド
 - Eコア:1.5GHz to 4.2GHz
 - TB3.0:5.4GHz
 - 33MB Intel® Smart Cache; 28MB L2 Cache
- インテル純正プロセッサクーラー
- メモリ:128GB(32GBx4) DDR5-5600(PC5-44800)CL40
- ストレージ(標準):2TB SSD
 - (6Gb/s; SATA; R:560MB/s; W:520MB/s)
- グラフィック:[1GPU]NVIDIA® RTX™ 4500 Ada 24GB-GDDR6(DisplayPortx4)PCIe 4.0(x16)7,680コア
- 光学ドライブ/DVDスーパーマルチ
- ネットワーク:[1ポート]2.5ギガビット (Linux OS 動作保証対象外)
- [1ポート]ギガビット(増設ポート)
- 電源:850W(80 Plus Gold 認証)
- 有線キーボード・マウス(USB 接続)
- 保証:1年間センドバック方式ハードウェア保証



安心の1年間保証 限定特価 **786,500円** 税込 (税抜715,000円)

Be-Clia Linux Type-M14-i9 カスタマイズ・モデル

注文番号 2501011204

第14世代 インテル® Core™ i9 プロセッサ搭載(マイクロタワー型)



- OS:Ubuntu 22.04 LTS インストール代行
- CPU:インテル® Core™ i9-14900 プロセッサ
 - Pコア:8コア; 16スレッド
 - Pコア:2.0GHz to 5.4GHz
 - Eコア:16コア; 16スレッド
 - Eコア:1.5GHz to 4.3GHz
 - TB3.0:5.4GHz; TVB:5.8GHz
 - 36MB Intel® Smart Cache; 32MB L2 Cache
- インテル純正プロセッサクーラー
- メモリ:64GB(32GBx2)DDR4-3200 (PC4-25600)
- ストレージ(標準):1TB M.2 NVMe-SSD
 - PCI Express 4.0(x4)
- グラフィック:[1GPU]NVIDIA® RTX™ 2000 ada 16GB-GDDR6(Mini DisplayPortx4)PCIe 4.0(x16 Slot/x8 動作)2,816コア
 - ※ MiniDP to DP 変換アダプタ 1 本付属
- 光学ドライブ/DVDスーパーマルチ
- ネットワーク:[1ポート]2.5ギガビット (Linux OS 動作保証対象外)
- [1ポート]ギガビット(増設ポート)
- 電源:550W/100V(80 Plus Bronze 認証)
- 有線キーボード・マウス(USB 接続)
- 保証:1年間センドバック方式ハードウェア保証



安心の1年間保証 限定特価 **379,400円** 税込 (税抜344,909円)

Be-Clia Linux Type-T14-i7 カスタマイズ・モデル

注文番号 2501011205

第14世代 インテル® Core™ i7 プロセッサ搭載(ミドルタワー型)



- OS:Ubuntu 22.04 LTS インストール代行
- CPU:インテル® Core™ i7-14700 プロセッサ
 - Pコア:8コア; 16スレッド
 - Pコア:2.1GHz to 5.3GHz
 - Eコア:12コア; 12スレッド
 - Eコア:1.5GHz to 4.2GHz
 - TB3.0:5.4GHz
 - 33MB Intel® Smart Cache; 28MB L2 Cache
- インテル純正プロセッサクーラー
- メモリ:192GB(48GBx4) DDR5-5600(PC5-44800)CL40
 - (WD RED 採用; 6Gb/s; R:560MB/s; W:530MB/s; 24時間365日常時稼働対応)
- グラフィック:[1GPU]NVIDIA® RTX™ A1000 8GB-GDDR6(MiniDisplayPortx4)PCIe 4.0(x8/x16形状)2,304コア
 - ※ MiniDP to DP 変換アダプタ1本付属
- 光学ドライブ/DVDスーパーマルチ
- ネットワーク:[1ポート]2.5ギガビット (Linux OS 動作保証対象外)
- [1ポート]ギガビット(増設ポート)
- 電源:650W/100V(80 Plus Gold 認証)
- 有線キーボード・マウス(USB 接続)
- 保証:1年間センドバック方式ハードウェア保証



安心の1年間保証 限定特価 **399,800円** 税込 (税抜363,455円)

Be-Clia Linux Type-T14-i9 カスタマイズ・モデル

注文番号 2501011206

第14世代 インテル® Core™ i9 プロセッサ搭載(ミドルタワー型)



- OS:Ubuntu 22.04 LTS インストール代行
- CPU:インテル® Core™ i9-14900 プロセッサ
 - Pコア:8コア; 16スレッド
 - Pコア:2.0GHz to 5.4GHz
 - Eコア:16コア; 16スレッド
 - Eコア:1.5GHz to 4.3GHz
 - TB3.0:5.4GHz; TVB:5.8GHz
 - 36MB Intel® Smart Cache; 32MB L2 Cache
- インテル純正プロセッサクーラー
- メモリ:128GB(32GBx4) DDR5-5600(PC5-44800)CL40
 - (WD RED 採用; 6Gb/s; R:560MB/s; W:530MB/s; 24時間365日常時稼働対応)
- グラフィック:[1GPU]NVIDIA® RTX™ 4500 Ada 24GB-GDDR6(DisplayPortx4)PCIe 4.0(x16)7,680コア
- 光学ドライブ/DVDスーパーマルチ
- ネットワーク:[1ポート]2.5ギガビット (Linux OS 動作保証対象外)
- [1ポート]ギガビット(増設ポート)
- 電源:850W(80 Plus Gold 認証)
- 有線キーボード・マウス(USB 接続)
- 保証:1年間センドバック方式ハードウェア保証



安心の1年間保証 限定特価 **874,100円** 税込 (税抜794,636円)

Be-Clia Linux Type-T14-i9 カスタマイズ・モデル(ディープラーニングモデル)

注文番号 2501011207

第14世代 インテル® Core™ i9 プロセッサ搭載(ミドルタワー型)



- 基本ソフト:Ubuntu 22.04 LTS インストール代行
- フレームワーク:TensorFlow/Pytorch/Chainer (DockerDesktop)
- CPU:インテル® Core™ i9-14900 プロセッサ
 - Pコア:8コア; 16スレッド
 - Pコア:2.0GHz to 5.4GHz
 - Eコア:16コア; 16スレッド
 - Eコア:1.5GHz to 4.3GHz
 - TB3.0:5.4GHz; TVB:5.8GHz
 - 36MB Intel® Smart Cache; 32MB L2 Cache
- チップセット:インテル® B760 チップセット
- TPM 2.0オプション
- インテル純正プロセッサクーラー
- メモリ:128GB(32GBx4)DDR5-5600(PC5-44800)CL40
 - (WD RED 採用; 6Gb/s; R:560MB/s; W:530MB/s; 24時間365日常時稼働対応)
- グラフィック:[1GPU]NVIDIA® RTX™ 4500 Ada 24GB-GDDR6(DisplayPort x4)PCIe 4.0(x16)7,680コア
- 光学ドライブ/DVDスーパーマルチ
- ネットワーク:[1ポート]2.5ギガビット(Linux OS 動作保証対象外)
- [1ポート]ギガビット(増設ポート)
- 電源:750W(80 Plus Gold 認証)
- 有線キーボード・マウス(USB 接続)
- 保証:1年間センドバック方式ハードウェア保証



安心の1年間保証 限定特価 **899,800円** 税込 (税抜818,000円)

Be-Clia Linux Type-T14-i9 カスタマイズ・モデル(ディープラーニングモデル)

注文番号 2501011208

第14世代 インテル® Core™ i9 プロセッサ搭載(ミドルタワー型)



- 基本ソフト:Ubuntu 22.04 LTS インストール代行
- フレームワーク:TensorFlow/Pytorch/Chainer (DockerDesktop)
- CPU:インテル® Core™ i9-14900 プロセッサ
 - Pコア:8コア; 16スレッド
 - Pコア:2.0GHz to 5.4GHz
 - Eコア:16コア; 16スレッド
 - Eコア:1.5GHz to 4.3GHz
 - TB3.0:5.4GHz; TVB:5.8GHz
 - 36MB Intel® Smart Cache; 32MB L2 Cache
- チップセット:インテル® B760 チップセット
- TPM 2.0オプション
- インテル純正プロセッサクーラー
- メモリ:128GB(32GBx4)DDR5-5600(PC5-44800)CL40
- ストレージ(標準):1TB SATA3-SSD
 - (WD RED 採用; 6Gb/s; R:560MB/s; W:530MB/s; 24時間365日常時稼働対応)
- ストレージ(増設):4TB HDD(5400rpm;256MB/6Gb/s; SATA)
- グラフィック:NVIDIA® GeForce® GT1030(増設ポート)
 - 2GB; GDDR5 - HDMk1; DVI-Dx1 - PCI Express 3.0(x4)
- グラフィック(増設):[1GPU]NVIDIA® RTX™ 5000 Ada 32GB-GDDR6(DisplayPortx4)PCIe 4.0(x16)12,800コア
- 光学ドライブ/DVDスーパーマルチ
- ネットワーク:[1ポート]2.5ギガビット(Linux OS 動作保証対象外)
- [1ポート]ギガビット(増設ポート)
- 電源:750W(80 Plus Gold 認証)
- 有線キーボード・マウス(USB 接続)
- 保証:1年間センドバック方式ハードウェア保証



安心の1年間保証 限定特価 **1,199,800円** 税込 (税抜1,090,727円)

BTO(手のひらサイズ(コンパクトPC)、最新Ryzen9000シリーズ搭載BTO、Linux搭載モデル)

カスタマイズ9機種

Be-Clia NUC Type-NB-N97

注文番号 2501011101

インテル® N97 プロセッサ搭載(省スペース筐体)

手のひらサイズ
コンパクトPC



- OS:Windows 11 Pro 64bit
- CPU:インテル® N97
 - 4コア; 4スレッド
 - 3.6GHz(最大クロック)
 - 6MB Intel® Smart Cache
- メモリ:16GB(16GBx1)
 - DDR4-3200; SO-DIMM
 - 1スロット(1ch); 最大32GB(32GBx1)
- ストレージ(標準):1TB M.2 NVMe-SSD
 - PCI Express 3.0(x4)
- 光学ドライブ非搭載
- ネットワーク:[2ポート] 2.5ギガビット/WiFi 6E(IEEE 802.11 a/b/g/n/ac/ax)/Bluetooth 5.2
- インテル純正プロセッサクーラー
- グラフィック:インテル® UHD グラフィックス
 - DisplayPort 1.4ax2(Type-C); HDMI 2.0b(x2)
- 電源:AC アダプター (100V - 240V; 最大90W)
- 無線キーボード・マウス(USBレシーバー)
- 保証:3年間センドバック方式ハードウェア保証



限定 3年間保証
特価 **137,000円** 税込
(税抜124,545円)

Be-Clia NUC Type-NB5-1340P

注文番号 2501011102

インテル® Core™ i5-1340P プロセッサ 搭載モデル(省スペース筐体)

手のひらサイズ
コンパクトPC



- OS:Windows 11 Pro 64bit
- CPU:インテル® Core™ i5-1340P
 - Pコア:4コア; 8スレッド
 - Pコア:最大4.6GHz - Eコア:8コア; 8スレッド
 - Eコア:最大3.4GHz - TB:最大4.6GHz
 - 12MB Intel® Smart Cache
- メモリ:16GB(16GB x1)
 - DDR5-5600; SO-DIMM
 - 2スロット(2ch); 最大64GB(32GBx2)
- ストレージ(標準):1TB M.2 NVMe-SSD
 - PCI Express 3.0(x4)
- 光学ドライブ非搭載
- ネットワーク:[2ポート]2.5ギガビット/WiFi 6E(IEEE 802.11 a/b/g/n/ac/ax)/Bluetooth 5.3
- インテル純正プロセッサクーラー
- グラフィック:インテル® Iris® Xe グラフィックス
 - DisplayPort 1.4ax1; DisplayPort 1.4ax2 (Type-C); HDMI 2.0b(x1)
- 電源:AC アダプター (100V - 240V; 最大90W)
- 無線キーボード・マウス(USBレシーバー)
- 保証:3年間センドバック方式ハードウェア保証



限定 3年間保証
特価 **187,900円** 税込
(税抜170,818円)

Be-Clia NUC Type-NB7-1360P

注文番号 2501011103

インテル® Core™ i7-1360P プロセッサ(省スペース筐体)

手のひらサイズ
コンパクトPC



- OS:Windows 11 Pro 64bit
- CPU:インテル® Core™ i7-1360P
 - Pコア:4コア; 8スレッド
 - Pコア:最大5.0GHz - Eコア:8コア; 8スレッド
 - Eコア:最大3.7GHz - TB:最大5.0GHz
 - 18MB Intel® Smart Cache
- メモリ:32GB(16GBx2)
 - DDR5-5600; SO-DIMM
 - 2スロット(2ch); 最大64GB(32GBx2)
- ストレージ(標準):1TB M.2 NVMe-SSD
 - PCI Express 3.0(x4)
- 光学ドライブ非搭載
- ネットワーク:[2ポート]2.5ギガビット/WiFi 6E(IEEE 802.11 a/b/g/n/ac/ax)/Bluetooth 5.3
- インテル純正プロセッサクーラー
- グラフィック:インテル® Iris® Xe グラフィックス
 - DisplayPort 1.4ax1; DisplayPort 1.4ax2 (Type-C); HDMI 2.0b(x1)
- 電源:AC アダプター (100V - 240V; 最大90W)
- 無線キーボード・マウス(USBレシーバー)
- 保証:3年間センドバック方式ハードウェア保証



限定 3年間保証
特価 **236,000円** 税込
(税抜214,545円)

Be-Clia Ryzen Type-T90-R5

注文番号 2501011104

AMD® Ryzen™ 5 9600Xデスクトップ・プロセッサ 搭載(ミドル・タワー)

最新CPU
Ryzen 9000
シリーズ搭載
モデル



- OS:Windows® 11 Pro 64bit
- CPU:AMD® Ryzen™ 5 9600X
 - 6コア; 12スレッド
 - 3.9GHz to 5.4GHz
 - 32MB L3 Cache; 6MB L2 Cache
 - DDR5-5600
- メモリ:16GB(8GBx2)
 - DDR5-5600; Unbuffered; Non-ECC
 - 4スロット(2ch); 最192GB(48GBx4)
- ストレージ(標準):1TB M.2 NVMe-SSD
 - PCI Express 4.0(x4)
- 光学ドライブ非搭載
- ネットワーク:[1ポート] 2.5ギガビット/[1ポート] ギガビット/WiFi 6E (IEEE 802.11a/b/g/n/ac/ax)/Bluetooth 5.2
- 簡易水冷式プロセッサクーラー
- グラフィック:DisplayPort 1.4x1; HDMIx1
- 電源:850W/100V(80 Plus Gold)
- 有線キーボード・マウス(USB 接続)
- 保証:1年間センドバック方式ハードウェア保証



限定 1年間保証
特価 **266,000円** 税込
(税抜241,818円)

Be-Clia Ryzen Type-T90-R7

注文番号 2501011105

AMD® Ryzen™ 7 9700Xデスクトップ・プロセッサ 搭載(ミドル・タワー)

最新CPU
Ryzen 9000
シリーズ搭載
モデル



- OS:Windows® 11 Pro 64bit
- CPU:AMD® Ryzen™ 7 9700X
 - 8コア; 16スレッド
 - 3.8GHz to 5.5GHz
 - 32MB L3 Cache; 8MB L2 Cache
 - DDR5-5600
- メモリ:32GB(16GBx2)
 - DDR5-5600; Unbuffered; Non-ECC
 - 4スロット(2ch); 最192GB(48GBx4)
- ストレージ(標準):1TB M.2 NVMe-SSD
 - PCI Express 4.0(x4)
- 光学ドライブ非搭載
- ネットワーク:[1ポート]2.5ギガビット/[1ポート] ギガビット/WiFi 6E (IEEE 802.11a/b/g/n/ac/ax)/Bluetooth 5.2
- 簡易水冷式プロセッサクーラー
- グラフィック:DisplayPort 1.4x1; HDMIx1
- 電源:850W/100V(80 Plus Gold)
- 有線キーボード・マウス(USB 接続)
- 保証:1年間センドバック方式ハードウェア保証



限定 1年間保証
特価 **313,800円** 税込
(税抜285,273円)

Be-Clia Ryzen Type-T90-R9

注文番号 2501011106

AMD® Ryzen™ 9 9900Xデスクトップ・プロセッサ 搭載(ミドル・タワー)

最新CPU
Ryzen 9000
シリーズ搭載
モデル



- OS:Windows® 11 Pro 64bit
- CPU:AMD® Ryzen™ 9 9900X
 - 12コア; 24スレッド
 - 4.4GHz to 5.6GHz
 - 64MB L3 Cache; 12MB L2 Cache
 - DDR5-5600
- メモリ:128GB(32GBx4)
 - DDR5-5600; Unbuffered; Non-ECC
 - 4スロット(2ch); 最192GB(48GBx4)
- ストレージ(標準):1TB M.2 NVMe-SSD
 - PCI Express 4.0(x4)
- 光学ドライブ非搭載
- ネットワーク:[1ポート] 2.5ギガビット/[1ポート] ギガビット/WiFi 6E (IEEE 802.11a/b/g/n/ac/ax)/Bluetooth 5.2
- 簡易水冷式プロセッサクーラー
- グラフィック:DisplayPort 1.4x1; HDMIx1
- 電源:850W/100V(80 Plus Gold)
- 有線キーボード・マウス(USB 接続)
- 保証:1年間センドバック方式ハードウェア保証



限定 1年間保証
特価 **369,800円** 税込
(税抜336,182円)

Be-Clia Linux Type-M14-i5

注文番号 2501011107

第14世代 インテル® Core™ i5 プロセッサ 搭載(ミドル・タワー型)

Linux搭載
モデル



- OS: Ubuntu 22.04 LTS インストール代行
- CPU:インテル® Core™ i5-14400
 - Pコア:6コア; 12スレッド
 - Pコア:2.5GHz to 4.7GHz
 - Eコア:4コア; 4スレッド
 - Eコア:1.8GHz to 3.5GHz
 - 20MB Intel® Smart Cache; 9.5MB L2 Cache
- メモリ:16GB(8GBx2)
 - DDR4-3200; Unbuffered; Non-ECC
 - 4スロット(2ch); 最大128GB(32GBx4)
- ストレージ(標準):1TB M.2 NVMe-SSD(PCIe 4.0(x4))
- 光学ドライブDVDスーパーマルチ
- ネットワーク: [1ポート]ギガビット(増設ボード)
- インテル純正プロセッサクーラー
- グラフィック:NVIDIA® GeForce® GT1030 (増設ボード)
 - 2GB; GDDR5
 - HDMI x1; DVI-D x1
 - PCI Express 3.0(x4)
- 電源:550W/100V(80 Plus Bronze 認証)
- 有線キーボード・マウス(USB 接続)
- 保証:1年間センドバック方式ハードウェア保証



限定 1年間保証
特価 **169,800円** 税込
(税抜154,364円)

Be-Clia Linux Type-T14-i7

注文番号 2501011108

第14世代 インテル® Core™ i7 プロセッサ 搭載(ミドル・タワー型)

Linux搭載
モデル



- OS:Ubuntu 22.04 LTS インストール代行
- CPU:インテル® Core™ i7-14700
 - Pコア:8コア; 16スレッド
 - Pコア:2.1GHz to 5.3GHz
 - Eコア:12コア; 12スレッド
 - Eコア:1.5GHz to 4.2GHz
 - TB3.0:5.4GHz
 - 33MB Intel® Smart Cache; 28MB L2 Cache
- メモリ:32GB(16GBx2)
 - DDR5-4800; Unbuffered; Non-ECC
 - 4スロット(2ch); 最大192GB(48GBx4)
- ストレージ(標準):1TB M.2 NVMe-SSD (PCIe 4.0(x4))
- 光学ドライブDVDスーパーマルチ
- ネットワーク:[1ポート]ギガビット(増設ボード)
- インテル純正プロセッサクーラー
- グラフィック:NVIDIA® GeForce® GT1030 (増設ボード)
 - 2GB; GDDR5
 - HDMI x1; DVI-D x1
 - PCI Express 3.0(x4)
- 電源:650W/100V(80 Plus Gold 認証)
- 有線キーボード・マウス(USB 接続)
- 保証:1年間センドバック方式ハードウェア保証



限定 1年間保証
特価 **229,000円** 税込
(税抜208,182円)

CERVO Workstation Type-CREATOR-WH

注文番号 2501011109

インテル® Core™ i9-14900 プロセッサ搭載(ミドル・タワー型)

ホワイト
モデル



- OS:Windows 11 Pro 64bit
- CPU:インテル® Core™ i9-14900
 - Pコア:8コア; 16スレッド
 - Pコア:2.0GHz to 5.4GHz
 - Eコア:16コア; 16スレッド
 - Eコア:1.5GHz to 4.3GHz
 - TB3.0:5.4GHz; TVB:5.8GHz
 - 36MB Intel® Smart Cache; 32MB L2 Cache
 - DDR5-5600
- メモリ:64GB(32GBx2)
 - DDR5-5600; Unbuffered; Non-ECC
 - 4スロット(2ch); 最大192GB(48GBx4)
- ストレージ(標準):1TB M.2 NVMe-SSD (PCIe 4.0(x4))
- 光学ドライブ非搭載
- ネットワーク:[1ポート]2.5ギガビット/WiFi 6E(IEEE 802.11a/b/g/n/ac/ax)/Bluetooth 5.3
- 簡易水冷プロセッサクーラー
- グラフィック:DisplayPort 1.4x1/HDMI 2.1x1
- 電源:1,000W/100V(80 Plus Gold 認証)
- 有線キーボード・マウス(USB 接続)
- 保証:1年間センドバック方式ハードウェア保証



限定 1年間保証
特価 **396,000円** 税込
(税抜360,000円)

BTO ミニPC 最新Ryzen9000シリーズ搭載BTO(Linux搭載モデル)の機種

GPU搭載モバイルワークステーション

お仕事中にこのようなお困り事はありませんか？



ビジネスには専用のパソコンが必要です。



3D CADや動画編集など、重たい画像の処理は通常のパソコンでは性能が足りないことがあります。その原因はグラフィックボードという部品の存在が大きく、これがあることで様々なビジネス用途で快適になります。

注文番号 2501011001

16.0型 AMD Ryzen+RTX4070搭載ノート

WQXGA(2560×1600),165Hz パネル



msi
Stealth-A16-AI+A3XVGG-6303JP

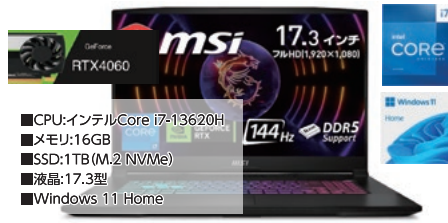
16型 話題の新製品 台数限定 **395,800円** (税抜359,818円)

メモリ 64GB 仕様 **430,800円** (税抜391,636円) SSD2TB 増設仕様 **435,800円** (税抜396,182円)

注文番号 2501011002

17.3型 Core i7+RTX4060搭載ノート

フルHD(1,920×1,080), ノングレア ,144Hz



msi
Katana-17-B13VFK-4334JP

17.3型 話題の新製品 台数限定 **215,800円** (税抜196,182円)

メモリ 64GB 仕様 **250,800円** (税抜228,000円) SSD2TB 増設仕様 **255,800円** (税抜232,545円)

注文番号 2501011003

14型 Core i7+RTX4060搭載ノート

WUXGA(1,920×1,200), ノングレア ,144Hz



msi
Cyborg-14-A13VF-4164JP

14型 話題の新製品 台数限定 **193,800円** (税抜176,182円)

メモリ 32GB 仕様 **216,800円** (税抜197,091円) メモリ 64GB 仕様 **228,800円** (税抜208,000円)

注文番号 2501011004

15.6型 Core i7+RTX4060搭載ノート

フルHD(1,920×1,080), ノングレア ,144Hz



msi
Cyborg-15-A13VFK-4125JP

15.6型 台数限定 **188,800円** (税抜171,636円)

メモリ 32GB 仕様 **211,800円** (税抜192,545円) メモリ 64GB 仕様 **223,800円** (税抜203,456円)

注文番号 2501011005

16.0型 Core i7+RTX4070搭載ノート

WQXGA(2560×1600),165Hz パネル



GIGABYTE
AORUS 16X ASG-53JPC64SP

16型 台数限定 **299,800円** (税抜272,545円)

メモリ 64GB 仕様 **334,800円** (税抜304,364円) SSD2TB 増設仕様 **339,800円** (税抜308,909円)

注文番号 2501011006

16.0型 Core i9+RTX4070搭載ノート

WQXGA(2560×1600),165Hz パネル



GIGABYTE
AORUS 16X ASG-63JPC65SP

16型 台数限定 **344,800円** (税抜313,455円)

メモリ 64GB 仕様 **379,800円** (税抜345,273円) SSD2TB 増設仕様 **384,800円** (税抜349,818円)

注文番号 2501011007

16.0型 Core i7+RTX4060搭載ノート

WQXGA(2560×1600),165Hz パネル



GIGABYTE
AORUS 16X AKG-53JPC64SP

16型 台数限定 **265,800円** (税抜241,636円)

メモリ 64GB 仕様 **299,800円** (税抜272,545円) SSD2TB 増設仕様 **305,800円** (税抜278,000円)

注文番号 2501011008

16.0型 Core i7+RTX4060搭載ノート

WQXGA(2560×1600),165Hz パネル



GIGABYTE
AORUS 16X AKG-53JPC54SH

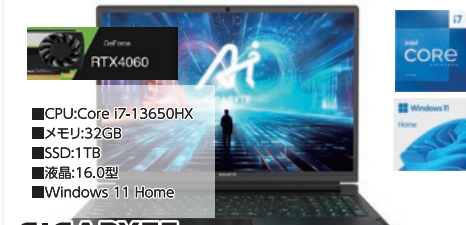
16型 台数限定 **229,800円** (税抜208,909円)

メモリ 64GB 仕様 **264,800円** (税抜240,727円) SSD2TB 増設仕様 **269,800円** (税抜245,273円)

注文番号 2501011009

16.0型 Core i7+RTX4060搭載ノート

WUXGA ノングレア (1920×1200),165Hz パネル



GIGABYTE
G6X 9KG-43JP864SH

16型 台数限定 **209,800円** (税抜190,727円)

メモリ 64GB 仕様 **244,800円** (税抜222,545円) SSD2TB 増設仕様 **249,800円** (税抜227,091円)

大学・研究室・研究所様向け
特価在庫検索
WEBサイト

GPU(グラフィックボード)搭載ノートも
300種類以上の豊富な在庫から、現在の
在庫状況をすぐに調べられる!!

*ID・PASSの発行が必要となります



<https://t-ride.applied-g.jp/>



突然のデータ
トラブルによる
業務停止・
ダウンタイムに
もう悩まない!



研究業務を止めないために、 研究データを守るために、 NASの導入をお勧めします!

NASは、複数の端末でネットワークを通じて共有できるデータ保存ストレージです。1台だけで大学や研究室にある全てのデータを保存して共有することが可能です。

アプライドがお勧めするNASは、データを保存するだけでなく、もしもの時の故障時の対策機能や業務効率を上げる便利機能をいくつも搭載した高性能なNASです。

大容量のデータ保存と追加のストレージが可能

バックアップとRAID技術でデータ消失を防げる

回線環境に依存しない高速なデータ転送速度

ランサムウェアからデータを守るセキュリティ

月額費用が必要ない高いコストパフォーマンス

誤操作時のトラブルもスナップショットで安心



現在ご利用中、またはご利用予定のストレージサーバー(NAS)やパソコンをどこに置くのか、または音や温度の問題をどうするかお悩みではありませんか?

毎日機械を稼働させる方は、機械の設置方法にも注意が必要です!NASやパソコンは起動時間が長い程熱を持ちやすく、熱が一定の温度を超えるとパソコンの性能が下がってしまいます。また、過度に冷やすために冷却ファンが大きく稼働し、ファンの音が非常に大きくなります。設置場所によっては埃が多く入って故障率を高めることにもつながりますので、毎日使う機械は設置方法まで考える必要があります。

だからNASやデータサーバーの収納には、専用の防音ラックがお勧めです!



約30dBの高い防音性能と進化した
排熱性能を持つ、オフィスに最適な
小型防音ラック(静音ラック)

材質・色	アルミ・スチール	色・外装処理	パールホワイト/ブラック	防音性能	30dB
規格	EIA規格	備考	分解・組立可能		

- 高い防音性能と排熱効率を両立させたスタイリッシュで美麗な小型19インチサーバーラック
- 約30dBの騒音を低減し、静かで快適な環境を提供
- 排気部のカバーと吸音材による防音構造で収納機器の騒音を低減
- 気流を最適化するラック構造により効率的な排熱が可能
- キャスター付で、移動が容易
- 排熱方向が横向きのため、省スペースでの使用が可能
- 前面ドアの亚克力窓は、内部の機器の状態が確認可能
- 洗練された美麗な外観がオフィスや教育環境に調和
- ホワイト系とブラックの2色から選択可能
- 自然資源を節約したリサイクルのアルミフレームを使用しており、弊社ラックにラック対象品のサステナブルラックのシリーズです。

大学・研究所の方へ
ご予算別
に選べる!

大学や研究室のデータ共有に最適! 高耐久ストレージ採用の最先端データソリューション ストレージサーバー・NASのご案内

今なら小型防音ラックを特価でセット!



サーバーで気になる稼働音問題や熱の問題が、これに収納するだけで全て解決! 約30dBの高い防音性能と進化した排熱性能によって快適な環境を維持することができます。

2TBx4 Western Digital Red Plus採用 1U 4ベイ HDD

1Uラックマウント対応! 冗長化電源でもしもの時も安心!
4ベイHDDのため後でストレージ追加も可能!
メモリ最大128GB搭載のためカスタマイズも承ります!



OS:ADM CPU:Intel ATOM C3538 メモリ:8GB(8GBx1)DDR4
ストレージ:RAID5 容量 6TB] 2TBx4 HDD 耐久仕様(WD Red Plus)
ネットワーク:2.5ギガビットx2; ギガビットx2
電源:(冗長化仕様) 250W(100V to 240V)

D-Master Type-A56504RD NAS 2TBx4 SATA3-HDD **498,000円**

18TBx4 Western Digital Ultrastar採用 1U 4ベイ HDD

Western Digitalの最高品質HDDグレード[Ultrastar]を採用!
産業向けに選られた最大250万時間のMTBFで、24時間
365日常時稼働の信頼性と耐久性を発揮!



OS:ADM CPU:Intel ATOM C3538 メモリ:8GB(8GBx1)DDR4
ストレージ:RAID5]18TBx4 HDD 耐久仕様(WD Ultrastar)
ネットワーク:2.5ギガビットx2; ギガビットx2
電源:(冗長化仕様) 250W(100V to 240V)

D-Master Type-A56504RD NAS 18TBx4 SATA3-HDD **998,000円**

16TBx12 Western Digital Ultrastar採用 2U 12ベイ HDD

Western Digitalの最高品質HDDグレード[Ultrastar]の
16TB HDDをなんと12個も搭載! カスタマイズの拡張性が高い
2Uラックマウント対応ケース採用!



OS:ADM CPU:Intel ATOM C3538 メモリ:8GB(8GBx1)DDR4
ストレージ:RAID5]16TBx12 HDD 耐久仕様(WD Ultrastar)
ネットワーク:2.5ギガビットx2; ギガビットx2
電源:(冗長化仕様) 350W(100V to 240V)

D-Master Type-A56512RD NAS 16TBx12 SATA3-HDD **1,998,000円**

22TBx12 Western Digital Ultrastar採用 2U 12ベイ HDD

高性能CPU.Intel Xeon E-2224を搭載した高速処理モデル!
大人数の同時アクセスでも速度を落とさずにご利用頂けます!
さらに最高品質のHDDを22TBx12個も搭載!



OS:ADM CPU:Intel Xeon E-2224 メモリ:8GB(8GBx1)DDR4
ストレージ:[RAID6]22TB x12 HDD 耐久仕様(WD Ultrastar)
ネットワーク:ギガビットx4
電源:(冗長化仕様) 550W(100V to 240V)

D-Master Type-A57112RDX NAS 22TBx12 SATA3-HDD **2,998,000円**

高耐久ストレージ・自動バックアップシステムの最新提案

大容量のラックマウント型 NASシリーズ!

Network Attached Storage D-MASTER NAS

— ラックマウント型大容量 NAS —
冗長化電源搭載ホットスワップ対応! 画像動画など大量の研究データを大容量かつ安価に保存できるサーバー接続用ラックマウントストレージタイプ!

冗長化電源搭載 1U ラックマウント型 4 ベイ NAS [Type-6504RD]



<主な仕様>
◆Intel ATOM C3538 CPU 搭載
◆8GB DDR4 採用
◆標準RAID5 容量 6TB] 2TB x4 HDD 高耐久仕様 (WD Red Plus)
◆2.5GbE 高転送速度
◆250W電源(冗長化仕様)
◆保証3年

WD Red Plus 2TBx4	398,000円
WD Red Plus 4TBx4	472,400円
WD Red Plus 6TBx4	513,800円
WD Red Plus 10TBx4	673,000円
WD Red Plus 12TBx4	711,800円

4 ベイ NAS(1U)
冗長化電源 250W x1(100V to 240V)採用
耐久 HDD Red Plus 採用
最大 22TB x4; RAID 0/5/6/10 対応

冗長化電源搭載 2U ラックマウント型 12 ベイ NAS [Type-6512RD]



<主な仕様>
◆Intel ATOM C3538 CPU 搭載
◆8GB DDR4 採用
◆標準RAID6 容量 36TB+ ホットスワップ
4TBx12 HDD 高耐久仕様 (HGST Ultrastar)
◆2.5GbE 高転送速度
◆350Wx2電源 (冗長化仕様)
◆保証3年

Ultrastar 4TBx12	1,043,000円
Ultrastar 10TBx12	1,436,400円
Ultrastar 16TBx12	1,898,400円
Ultrastar 20TBx12	2,265,400円
Ultrastar 22TBx12	2,727,400円

ホットスワップ対応 12 ベイ NAS(2U)
冗長化電源 350W x2(100V to 240V)採用
耐久 HDD HGST Ultrastar 採用
最大 22TB x12; RAID 0/5/6/10 対応

冗長化電源搭載 3U ラックマウント型 16 ベイ NAS [Type-7116RDX]



<主な仕様>
◆Intel Xeon E-2224 CPU 搭載
◆8GB DDR4 採用
◆標準RAID6 容量 48TB + ホットスワップ
4TBx16HDD 高耐久仕様 (HGST Ultrastar)
◆GbE 高転送速度
◆550W x2電源 (冗長化仕様)
◆保証3年

Ultrastar 4TBx16	1,981,400円
Ultrastar 10TBx16	2,427,300円
Ultrastar 16TBx16	2,940,600円
Ultrastar 20TBx16	3,336,600円
Ultrastar 22TBx16	3,638,800円

ホットスワップ対応 16 ベイ NAS(3U)
冗長化電源 550W x2(100V to 240V)採用
耐久 HDD HGST Ultrastar 採用
最大 22TB x16; RAID 0/5/6/10 対応

冗長化電源搭載 4U ラックマウント型 24 ベイ NAS [TS-h3087XU-RP]



<主な仕様>
◆Intel Xeon E-2378 CPU 搭載
◆64GB DDR4 採用
◆標準RAID6 容量 316.8TB]16TBx24 HDD 高耐久仕様
◆2x2.5GbE, 2x10GBASE-T
◆800W電源 (冗長化仕様) ◆保証3年

16TBx24 [RAID6 316.8TB]	4,906,000円
18TBx24 [RAID6 356.4TB]	5,073,200円
20TBx24 [RAID6 396TB]	5,550,000円

24ベイ対応]Xeon E-2378
メモリ64GB搭載 4Uラックマウント型
2 x 2.5GbE, 2 + 10G搭載
最大 22TB x24; RAID 0/5/6/10 対応